

中華民國104年度 4-0501447

(自104年1月1日起至104年12月31日止)

臺北市政府教育局主管

臺北市地方教育發展基金－臺北市大安區建安國民小學

# 附屬單位預算之分預算

(特別收入基金)

主辦會計人員 莊秀萍

機關長官 張淑慧

# 臺北市地方教育發展基金－臺北市大安區建安國民小學

## 目次

中華民國104年度

|                      |            |
|----------------------|------------|
| 一、財務摘要               | 第 1 頁      |
| 二、業務計畫及預算概要          | 第 3 -11 頁  |
| 三、主要表                |            |
| (一) 基金來源、用途及餘絀預計表    | 第 13 -14 頁 |
| (二) 現金流量預計表          | 第 15 頁     |
| 四、附屬表                |            |
| (一) 基金來源－服務收入明細表     | 第 17 頁     |
| (二) 基金來源－財產處分收入明細表   | 第 18 頁     |
| (三) 基金來源－其他財產收入明細表   | 第 19 頁     |
| (四) 基金來源－市庫撥款收入明細表   | 第 20 頁     |
| (五) 基金來源－學雜費收入明細表    | 第 21 頁     |
| (六) 基金來源－受贈收入明細表     | 第 22 頁     |
| (七) 基金來源－雜項收入明細表     | 第 23 頁     |
| (八) 基金用途－國民教育計畫明細表   | 第 24 -41 頁 |
| (九) 基金用途－學前教育計畫明細表   | 第 42 -46 頁 |
| (十) 基金用途－一般行政管理計畫明細表 | 第 47 -51 頁 |
| (十一) 基金用途－建築及設備計畫明細表 | 第 52 -63 頁 |
| 五、參考表                |            |
| (一) 預計平衡表            | 第 65 -66 頁 |
| (二) 各項費用彙計表          | 第 67 -71 頁 |
| (三) 員工人數彙計表          | 第 72 頁     |
| (四) 用人費用彙計表          | 第 74 -79 頁 |
| (五) 聘用及約僱人員明細表       | 第 80 頁     |

# 臺北市地方教育發展基金－臺北市大安區建安國民小學

## 目 次

中華民國104年度

|                          |      |   |
|--------------------------|------|---|
| (六) 單位 (或計畫) 成本分析表 ..... | 第 81 | 頁 |
| (七) 5年來主要業務計畫分析表 .....   | 第 82 | 頁 |
| (八) 繼續性計畫分年資金需求表 .....   | 第 83 | 頁 |
| (九) 新興計畫分年資金需求表 .....    | 第 84 | 頁 |
| (十) 固定項目明細表 .....        | 第 85 | 頁 |

# 臺北市地方教育發展基金－臺北市大安區建安國民小學

40501447-1

## 財務摘要

中華民國104年度

單位：新臺幣元

| 項 目            | 本 年 度       | 上 年 度       | 比較增減(-)     | %      |
|----------------|-------------|-------------|-------------|--------|
| 經營成績：          |             |             |             |        |
| 基金來源           | 320,732,097 | 321,175,399 | -443,302    | -0.14  |
| 基金用途           | 343,610,833 | 324,800,552 | 18,810,281  | 5.79   |
| 賸餘(短絀－)        | -22,878,736 | -3,625,153  | -19,253,583 | --     |
| 餘絀情形：          |             |             |             |        |
| 基金餘額           | 11,987,469  | 34,866,205  | -22,878,736 | -65.62 |
| 現金流量(註)：       |             |             |             |        |
| 現金及約當現金之淨增(減－) | -22,878,736 | -3,625,153  | -19,253,583 | --     |

附註：現金流量係採現金及約當現金基礎，包括現金及自投資日起3個月內到期或清償之債權證券。



本 頁 空 白

# 臺北市地方教育發展基金－臺北市大安區建安國民小學

## 業務計畫及預算概要

中華民國 104 年度

### 壹、基金概況

#### 一、設立宗旨：

(一) 遵照憲法第 158 至 163 條規定，教育文化應發展國民之民族精神、自治精神、國民道德、健全體格、科學及生活智能，注重各地區教育之均衡發展，以提高一般國民之文化水準。

(二) 自 91 年度起依「教育經費編列與管理法」第 13 條規定設置「臺北市地方教育發展基金」，以促進本市教育健全發展，提升教育經費使用績效。

#### 二、組織概況（另附組織系統圖）：

本校設置校長 1 人，綜理全校校務，下設教務處、學生事務處、總務處、輔導室、會計室、人事室、幼兒園及補校等單位，現編制教師 159 人、行政人員 14 人、約僱教師助理員 1 人、約聘專任專業輔導人員 1 人、校警 1 人、技工 1 人、工友 4 人、廚工 2 人、教保員 1 人，總計 185 人。

內部分層業務如下：

教務處：秉承校長之命，辦理全校教務事項。

教學組：掌理課程編排、課業考查、學藝競賽、教學研究、教師進修、差假教師調代課及缺補課之查核等事項。

註冊組：掌理註冊、編班、轉學、休學、學籍保管、各項獎助學金補助及成績考查、實習輔導等有關學籍事項。

設備組：掌理教科書編選、教學用具之管理、保管及出版學校刊物等事項。

資訊組：掌理電腦設備及區域網路之管理、保管等事項。

學生事務處：秉承校長之命，辦理全校學生事務事項。

訓育組：掌理訓育計畫之擬定及辦理各類訓育等活動。

體育組：掌理學生體育活動、體格鍛鍊等事項。

生教組：掌理學生日常生活常規，辦理交通導護各項事項。

衛生組：掌理健康檢查，個人及環境衛生檢查、保健等事項。

總務處：秉承校長之命，辦理全校總務事項。

事務組：掌理校舍、校具、財產、物品採購保管、工程發包、監工及驗收。

# 臺北市地方教育發展基金－臺北市大安區建安國民小學

## 業務計畫及預算概要

中華民國 104 年度

文書組：掌理文件收發登錄、撰擬繕校、典守學校印信、檔案保管、整理各項會議紀錄及校史等事項。

出納組：掌理現金、零用金、票據、契約之保管等收支事項，辦理員工薪津發放及各項扣繳單據證明等。

輔導室：秉承校長之命，辦理全校學生學習輔導、生活輔導、生涯輔導等事項。

輔導組：掌理學生個案建立、學習輔導、生活輔導、生涯輔導及兩性教育、親職教育等事項。

資料組：辦理輔導資料搜集建檔、組訓愛心家長、實施測驗、社區人力整合、出版親職刊物等事項。

特教組：擬訂特殊教育計畫章則、親師輔導諮詢、特教班甄選鑑別、實施各項診斷測驗、特教兒童追蹤輔導等事項。

會計室：秉承上級主計機關之監督與指導，並受校長之指揮，依法辦理歲計、會計、統計等事項。

人事室：秉承上級人事機關之監督與指導，並受校長之指揮，依法辦理人事管理查核等事項。

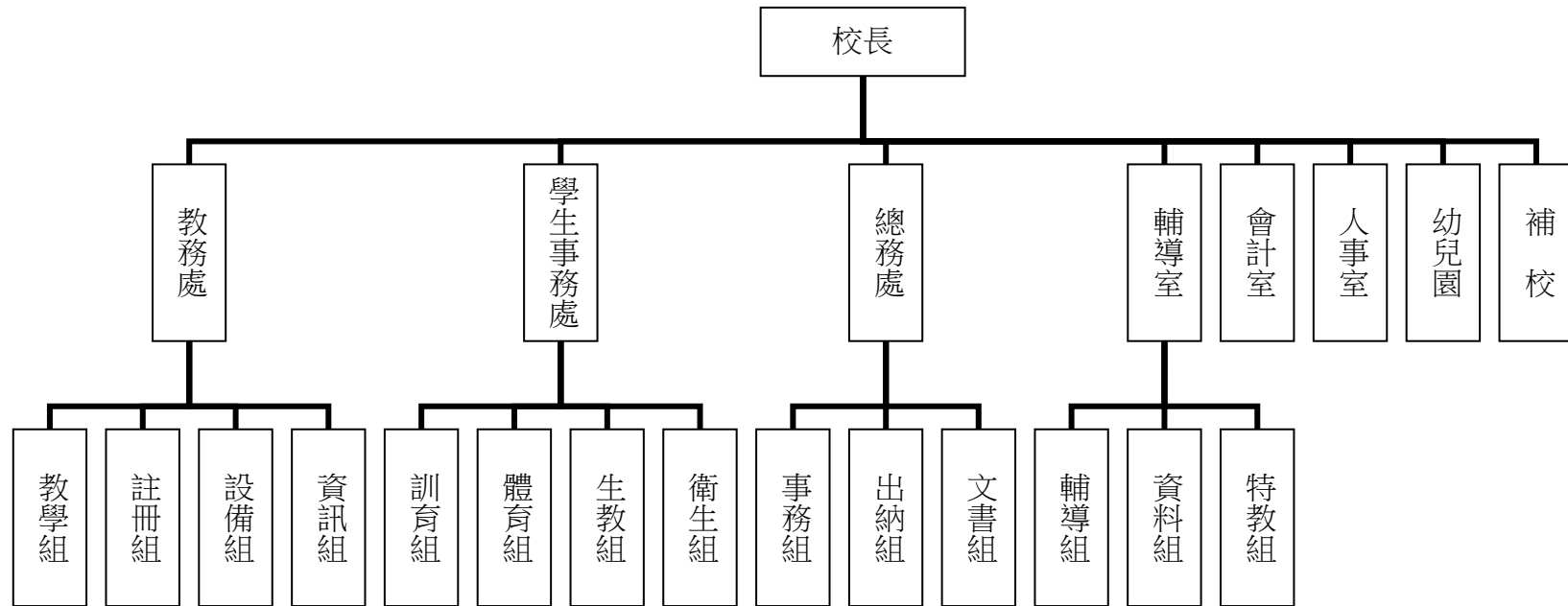
幼兒園：秉承校長之命，綜理園務、規劃幼兒教學、保育、環境與各項措施。

補 校：秉承校長之命，辦理國民補習教育業務事項。

業務計畫及預算概要

中華民國 104 年度

三、組織系統圖：



四、基金歸類及屬性：本校地方教育發展基金依據教育經費編列與管理法第 13 條規定設置，本基金為預算法第 4 條第 1 項第 2 款第 5 目所定之特別收入基金，以本府教育局為管理機關。

# 臺北市地方教育發展基金－臺北市大安區建安國民小學

## 業務計畫及預算概要

中華民國 104 年度

### 貳、業務範圍及經營趨勢

#### 一、業務範圍：

(一) 據教育基本法培養學生健全人格，民主素養，法治觀念，人文涵養，強健體魄及思考判斷與創造能力。

(二) 據特殊教育法、特殊教育法施行細則及相關規定，設立美術資優班、身心障礙資源班及多重障礙啟智班，因材施教，以達適才適性發展之教育目標。

#### 二、最近 5 年經營趨勢：

基金來源、用途及餘絀

單位：新臺幣元

| 來源<br>用途<br>餘絀 | 年<br>度 | 100 年度決算<br>金 額 | 101 年度決算<br>金 額 | 102 年度決算<br>金 額 | 103 年度預算<br>金 額 | 本年度預算<br>金 額 |
|----------------|--------|-----------------|-----------------|-----------------|-----------------|--------------|
| 來源部分           |        | 312,574,946     | 315,234,036     | 321,907,107     | 321,175,399     | 320,732,097  |
| 用途部分           |        | 323,219,641     | 319,473,853     | 303,902,588     | 324,800,552     | 343,610,833  |
| 餘絀部分           |        | -10,644,695     | -4,239,817      | 18,004,519      | -3,625,153      | -22,878,736  |

### 參、業務計畫

#### 一、業務計畫及目標：

本年度業務計畫重點與預算配合情形及預期績效，詳列如下：

(一) 國民教育計畫：本年度預算編列 269,959,946 元，預定招收 76 班普通班，學生人數 1,758 人，係辦理國民教育教學，加強藝術與人文、電腦資訊、國語文及英語等教學，新購教學教具、樂器及各領域圖書等各科教學設備，革新教學方法，充實各科教材，提高教學效能；並辦理教師甄選等項目，藉由辦理各項活動，以鍛鍊學童強健的身體，增進學童各項生活智慧。

# 臺北市地方教育發展基金－臺北市大安區建安國民小學

## 業務計畫及預算概要

中華民國 104 年度

- (二) 學前教育計畫：本年度預算編列 13,221,772 元，預定招收 4 班，學生人數 120 人，係辦理學前教育教學、落實教育向下延伸，新購教材、器具及圖書等，藉由辦理各項活動，以鍛鍊幼兒強健的身體，增進幼兒各項生活常識、衛生習慣及增長智能，並辦理幼兒園招生工作等。
- (三) 一般行政管理計畫：本年度預算編列 21,066,904 元，係配合校務推動行政處室支援工作，進而增進校務運作。
- (四) 建築及設備計畫：本年度預算編列 39,362,211 元，係辦理藝術教學綜合大樓新建工程、南三棟教室外牆整修工程、南三棟教室屋頂防漏整修工程、幼兒園教室整修工程、南五棟教室耐震補強工程及幼兒園廁所修繕工程等，以改善教學環境；另新購、汰換教學及電腦設備等，俾增進教學效能。

### 二、執行政府重要政策：

- (一) 開啟多元智慧：尊重每個學生獨特的個性，以多元智慧的觀點協助他找到生命的亮點，肯定天生我才必有用，能知於學，樂於學。
- (二) 培養生活能力：因應新世紀知識社會的到來，培養學生帶得走的能力，諸如人際溝通能力、資訊能力、終身學習能力、生涯規畫能力、問題解決能力等。
- (三) 蘊育人文情懷：在溫馨開放的校園文化中，孕育人文情懷，學會尊重、包容；建構生命的價值、完成人性的開展。
- (四) 建置溫馨民主的校園文化：
  - 1. 以參與式管理、落實行政、教師會、家長會三者的良性互動。
  - 2. 以學生第一，教學優先的觀念提升行政服務效率。
  - 3. 放下威權心態，開啟校園民主之風氣。
- (五) 推動適性教學：
  - 1. 運用小班優勢，採多元化、活潑化的教學及評量。
  - 2. 運用校內外資源，加強多元學習能力。
  - 3. 關懷相對弱勢學生之教學及輔導。
  - 4. 加強國語文教學、發展資訊教育，充實學生電腦運用之知能，並提升教師運用電腦教學之能力。
- (六) 辦理發展性的訓輔活動：
  - 1. 辦理各項活動、競賽及展演。
  - 2. 推動校內外學習服務。
  - 3. 發展績優社團及校隊，如幼童軍、管弦樂團、足球社、跆拳道、直笛隊、籃球隊、合唱團等。

# 臺北市地方教育發展基金－臺北市大安區建安國民小學

## 業務計畫及預算概要

中華民國 104 年度

- 4.辦理生活、法治及品德教育學習，生活教育落實於各項活動中。
- 5.加強新興領域及性別平等教育的辦理，並融入各科教學以收成效。
- 6.辦理家長暨志工教育成長活動，扮演教育合夥人角色。

### 肆、預算概要

#### 一、基金來源及用途之預計：

- (一) 本年度基金來源：服務收入 20,000 元、財產處分收入 21,065 元、其他財產收入 21,250 元、市庫撥款收入 317,955,698 元、學雜費收入 2,613,690 元，受贈收入 34,328 元，雜項收入 66,066 元，基金來源合計 320,732,097 元。
- (二) 本年度基金用途：國民教育計畫 269,959,946 元，學前教育計畫 13,221,772 元，一般行政管理計畫 21,066,904 元，建築及設備計畫 39,362,211 元，基金用途合計 343,610,833 元。

#### 二、基金餘絀之預計：本年度短絀 22,878,736 元。

#### 三、現金流量之預計：本年度業務活動淨現金流出 22,878,736 元。

#### 四、補辦預算事項：詳補辦預算明細表。

購置固定資產 220,000 元。

- (一) 教育部補助 103 年國民中小學充實健康中心設備經費 14,100 元，學校自籌 15,900 元。
- (二) 教育局學校設施改善準備補助 103 年幼兒園三歲班整修工程內電子白板及單槍配線與冷氣機設備移列固定資產 135,000 元。
- (三) 教育局學校設施改善準備補助 103 年西棟三樓教室耐震補強工程工程管理費內多功能複合傳真事務機及手持式落葉清理機設備移列固定資產 35,000 元。
- (四) 教育局學校設施改善準備補助本校 103 年西棟教室外牆整修工程工程管理費內高壓清洗機設備移列固定資產 20,000 元。

### 伍、其他重要說明

#### 一、本年度預算與上年度預算各項目增減之原因：

- (一) 員工人數增減原因之分析：本年度校長 1 人，教師 159 人、行政人員 13 人、約僱教師助理員 1 人、約聘專任專業輔導人員 1 人、校警 1 人、技工 1 人、工友 4 人、廚工 2 人、教保員 1 人，總計 184 人。係增加廚工 1 人，減少教師 1 人。
- (二) 基金來源、用途及餘絀各科目增減原因之分析：

# 臺北市地方教育發展基金－臺北市大安區建安國民小學

## 業務計畫及預算概要

中華民國 104 年度

- 1.服務收入本年度預算數 20,000 元，較上年度預算數 20,000 元，無增減。
- 2.財產處分收入本年度預算數 21,065 元，較上年度預算數 21,065 元，無增減。
- 3.其他財產收入本年度預算數 21,250 元，較上年度預算數 0 元，依業務需要核實增列 21,250 元。
- 4.市庫撥款收入本年度預算數 317,955,698 元，較上年度預算 319,766,749 元，依業務需要核實減列 1,811,051 元。
- 5.學雜費收入本年度預算數 2,613,690 元，較上年度預算數 1,293,250 元，核實增列 1,320,440 元。
- 6.受贈收入本年度預算數 34,328 元，較上年度預算數 0 元，依業務需要核實增列 34,328 元。
- 7.雜項收入本年度預算數 66,066 元，較上年度預算數 74,335 元，核實減列 8,269 元。
- 8.用人費用本年度預算數 290,299,232 元，較上年度預算數 304,705,612 元，係退休人員年終慰問金停止發放核實減列退休及離職金等 14,406,380 元。
- 9.服務費用本年度預算數 7,275,440 元，較上年度預算數 7,000,517 元，係辦理語文學習領域國語文學藝競賽等指定活動核實增列 274,923 元。
- 10.材料及用品費本年度預算數 3,867,930 元，較上年度預算數 3,089,170 元，係辦理南區運動會等指定活動核實增列 778,760 元。
- 11.租金、償債與利息本年度預算數 23,000 元，較上年度預算數 0 元，係辦理南區運動會等指定活動核實增列 23,000 元。
- 12.購建固定資產、無形資產及長期投資本年度預算數 39,362,211 元，較上年度預算數 7,199,973 元，依業務需要核實增列 32,162,238 元。
- 13.會費、捐助、補助、分攤、照護、救濟與交流活動費本年度預算數 1,934,820 元，較上年度預算數 1,774,780 元，係業務需要核實增列 160,040 元。
- 14.其他本年度預算數 848,200 元，較上年度預算數 1,030,500 元，係業務需要核實減列 182,300 元。

二、103 學年度第 2 學期核定普通班 66 班、藝術才能美術班 4 班、身心障礙資源班 4 班、多重障礙啟智班 2 班、補校 3 班及幼兒園 4 班共 83 班，預定招收學生人數 1,953 人，104 學年度第 1 學期預估普通班 61 班、藝術才能美術班 4 班、身心障礙資源班 4 班、多重障礙啟智班 2 班、補校 3 班及幼兒園 5 班共 79 班，預定招收學生人數 1,858 人。

三、其他有關說明：無。



## 臺北市地方教育發展基金－臺北市大安區建安國民小學

## 補辦預算明細表

中華民國104年度

單位：新臺幣元

| 先行辦理<br>年 度 | 業務計畫<br>及用途別 | 項 目 名 稱  | 單 位 | 數 量 | 單 價    | 金 額     | 說 明  |
|-------------|--------------|--|-----|-----|--------|---------|--|
| 103         | 建築及設備計畫      | 合計   |     |     |        | 220,000 | 103.03.31府授主事預字第<br>10330435000號<br><br>教育部補助國民中小學充實健康<br>中心設備經費14,100元，學校自籌<br>15,900元，所需經費擬由本校"其<br>他準備金"項下支應。<br>103.06.25府教工字第10337761700<br>號<br><br>教育局學校設施改善準備補助，<br>幼兒園三歲班整修工程，內屬設<br>備部分移列固定資產。<br><br>為校舍補強工程之會議通知及工<br>程聯繫等，需購置多功能複合傳<br>真事務機。教育局學校設施改善<br>準備補助，西棟三樓教室耐震補 |
|             |              | 購置固定資產   |     |     |        | 220,000 |  |
|             |              | 購置固定資產   |     |     |        | 220,000 |  |
|             |              | 購置機械及設備  |     |     |        | 30,000  |  |
|             |              | 購置機械及設備  |     |     |        | 30,000  |  |
|             |              | 三合一急救甦醒器   | 臺   | 1   | 30,000 | 30,000  |  |
|             |              | 購置固定資產   |     |     |        | 190,000 |  |
|             |              | 購置機械及設備  |     |     |        | 80,000  |  |
|             |              | 電子白板及單槍配線(77吋面板)                                       | 組   | 1   | 80,000 | 80,000  |  |
|             |              | 購置交通及運輸設備  |     |     |        | 20,000  |  |
|             |              | 多功能複合傳真事務機(Wifi Direct<br>行動裝置直接列印，解析度<br>2400*600dpi) | 臺   | 1   | 20,000 | 20,000  |  |

臺北市地方教育發展基金－臺北市大安區建安國民小學

40501447-11

補辦預算明細表

中華民國104年度

單位：新臺幣元

| 先行辦理<br>年 度 | 業務計畫<br>及用途別 | 項 目 名 稱   | 單 位 | 數 量 | 單 價    | 金 額    | 說 明  |
|-------------|--------------|---|-----|-----|--------|--------|--|
|             | 購置什項設備       |   |     |     |        | 90,000 | 強工程工程管理費，內屬設備部分移列固定資產。   |
|             |              | 手持式落葉清理機(汽缸容量27.2cc，油箱容量400cc，功率0.8kw，馬力約1.1HP，風速 | 臺   | 1   | 15,000 | 15,000 | 為校舍補強工程，工程進行中多落葉且本校工友人力吃緊，為維護工地清潔，需購置落葉清理機。教育局學校設施改善準備補助，西棟三樓教室耐震補強工程工程管理費，內屬設備部分移列固定資產。 |
|             |              | 高壓清洗機(5.5HP引擎，最大壓力2200PSI(150Bar)，最大水流量9.2L/min)  | 組   | 1   | 20,000 | 20,000 | 為校舍補牆工程，工程進行中牆壁與地面易產生髒污，需較大型的清洗機清洗。教育局學校設施改善準備補助，西棟教室外牆整修工程工程管理費，內屬設備部分移列固定資產。           |
|             |              | 冷氣機(一對一分離式7.1KW，含安裝)                              | 組   | 1   | 55,000 | 55,000 | 教育局學校設施改善準備補助，幼兒園三歲班整修工程，內屬設備部分移列固定資產。   |

備註：各管理機關(構)依預算法第 8 8 條規定補辦預算，應確係不及編入年度預算，且因經營環境發生重大變遷或正常業務(含執行中央補助款項目)之確實需要，並經主管機關核轉本府核准先行辦理者；不具急迫性之事項，仍應儘可能納入預算辦理。

本 頁 空 白

臺北市地方教育發展基金－臺北市大安區建安國民小學

40501447-13

基金來源、用途及餘絀預計表

中華民國104年度

單位：新臺幣元

| 前年度決算數      | 科 目 |          | 本年度預算數      | 上年度預算數      | 比較增減（－）     |
|-------------|-----|----------|-------------|-------------|-------------|
|             | 編 號 | 名 稱      |             |             |             |
| 321,907,107 | 4   | 基金來源     | 320,732,097 | 321,175,399 | -443,302    |
| 10,000      | 43  | 勞務收入     | 20,000      | 20,000      |             |
| 10,000      | 431 | 服務收入     | 20,000      | 20,000      |             |
| 29,806      | 45  | 財產收入     | 42,315      | 21,065      | 21,250      |
| 28,319      | 451 | 財產處分收入   | 21,065      | 21,065      |             |
| 1,215       | 454 | 利息收入     |             |             |             |
| 272         | 45Y | 其他財產收入   | 21,250      |             | 21,250      |
| 319,858,601 | 46  | 政府撥入收入   | 317,955,698 | 319,766,749 | -1,811,051  |
| 315,713,184 | 462 | 市庫撥款收入   | 317,955,698 | 319,766,749 | -1,811,051  |
| 4,145,417   | 46Y | 政府其他撥入收入 |             |             |             |
| 519,661     | 4S  | 教學收入     | 2,613,690   | 1,293,250   | 1,320,440   |
| 519,661     | 4S1 | 學雜費收入    | 2,613,690   | 1,293,250   | 1,320,440   |
| 1,489,039   | 4Y  | 其他收入     | 100,394     | 74,335      | 26,059      |
| 58,351      | 4YO | 受贈收入     | 34,328      |             | 34,328      |
| 1,430,688   | 4YY | 雜項收入     | 66,066      | 74,335      | -8,269      |
| 303,902,588 | 5   | 基金用途     | 343,610,833 | 324,800,552 | 18,810,281  |
| 271,070,923 | 53  | 國民教育計畫   | 269,959,946 | 286,430,588 | -16,470,642 |

## 臺北市地方教育發展基金－臺北市大安區建安國民小學

## 基金來源、用途及餘絀預計表

中華民國104年度

單位：新臺幣元

| 前年度決算數     | 科 目 |           | 本年度預算數      | 上年度預算數     | 比較增減（－）     |
|------------|-----|-----------|-------------|------------|-------------|
|            | 編 號 | 名 稱       |             |            |             |
| 8,321,747  | 54  | 學前教育計畫    | 13,221,772  | 9,687,012  | 3,534,760   |
| 17,637,534 | 5L  | 一般行政管理計畫  | 21,066,904  | 21,482,979 | -416,075    |
| 6,872,384  | 5M  | 建築及設備計畫   | 39,362,211  | 7,199,973  | 32,162,238  |
| 18,004,519 | 6   | 本期賸餘(短絀-) | -22,878,736 | -3,625,153 | -19,253,583 |
| 20,486,839 | 71  | 期初基金餘額    | 34,866,205  | 10,896,899 | 23,969,306  |
| 38,491,358 | 73  | 期末基金餘額    | 11,987,469  | 7,271,746  | 4,715,723   |

臺北市地方教育發展基金－臺北市大安區建安國民小學

40501447-15

現金流量預計表

中華民國104年度

單位：新臺幣元

| 項 目 |                 | 本年度預算數      | 說 明 |
|-----|-----------------|-------------|-----|
| 編 號 | 名 稱             |             |     |
| 81  | 業務活動之現金流量       |             |     |
| 811 | 本期賸餘(短絀－)       | -22,878,736 |     |
| 813 | 業務活動之淨現金流入(流出－) | -22,878,736 |     |
| 82  | 其他活動之現金流量       |             |     |
| 82Z | 其他活動之淨現金流入(流出－) |             |     |
| 83  | 現金及約當現金之淨增(淨減－) | -22,878,736 |     |
| 84  | 期初現金及約當現金       | 40,110,326  |     |
| 85  | 期末現金及約當現金       | 17,231,590  |     |

註：本表係採現金及約當現金基礎，包括現金及自投資日起3個月內到期或清償之債權證券。

本 頁 空 白

臺北市地方教育發展基金－臺北市大安區建安國民小學

40501447-17

基金來源－服務收入明細表

中華民國104年度

單位：新臺幣元

| 前年度決算數 | 上年度預算數 | 科 目 |      | 本 年 度 預 算 數 |     |     |        | 說 明                 |
|--------|--------|-----|------|-------------|-----|-----|--------|---------------------|
|        |        | 編 號 | 名 稱  | 單 位         | 數 量 | 單 價 | 金 額    |                     |
| 10,000 | 20,000 |     | 合計   |             |     |     | 20,000 |                     |
| 10,000 | 20,000 | 431 | 服務收入 |             |     |     | 20,000 | 較上年度預算數20,000元，無增減。 |
|        |        |     |      | 人           | 40  | 500 | 20,000 | 教師甄選報名費收入(收支對列)。    |



## 臺北市地方教育發展基金－臺北市大安區建安國民小學

## 基金來源－財產處分收入明細表

中華民國104年度

單位：新臺幣元

| 前年度決算數 | 上年度預算數 | 科 目 |        | 本 年 度 預 算 數 |     |        |        | 說 明                              |
|--------|--------|-----|--------|-------------|-----|--------|--------|----------------------------------|
|        |        | 編 號 | 名 稱    | 單 位         | 數 量 | 單 價    | 金 額    |                                  |
| 28,319 | 21,065 |     | 合計     |             |     |        | 21,065 | 較上年度預算數21,065元，無增減。<br>處分報廢財產收入。 |
| 28,319 | 21,065 | 451 | 財產處分收入 |             |     |        | 21,065 |                                  |
|        |        |     |        | 年           | 1   | 21,065 | 21,065 |                                  |

臺北市地方教育發展基金－臺北市大安區建安國民小學

40501447-19

基金來源－其他財產收入明細表

中華民國104年度

單位：新臺幣元

| 前年度決算數 | 上年度預算數 | 科 目 |        | 本 年 度 預 算 數 |      |       |        | 說 明           |
|--------|--------|-----|--------|-------------|------|-------|--------|---------------|
|        |        | 編 號 | 名 稱    | 單 位         | 數 量  | 單 價   | 金 額    |               |
| 272    |        |     | 合計     |             |      |       | 21,250 |               |
| 272    |        | 45Y | 其他財產收入 |             |      |       | 21,250 | 新增項目          |
|        |        |     |        | 年           | 1    | 3,250 | 3,250  | 開放學校場地出租費收入。  |
|        |        |     |        | 輛、年         | 30x1 | 600   | 18,000 | 教職員工停車收入。(新增) |

## 臺北市地方教育發展基金－臺北市大安區建安國民小學

## 基金來源－市庫撥款收入明細表

中華民國104年度

單位：新臺幣元

| 前年度決算數      | 上年度預算數      | 科 目 |        | 本 年 度 預 算 數 |     |             |             | 說 明                                     |
|-------------|-------------|-----|--------|-------------|-----|-------------|-------------|---|
|             |             | 編 號 | 名 稱    | 單 位         | 數 量 | 單 價         | 金 額         |   |
| 315,713,184 | 319,766,749 |     | 合計     |             |     |             | 317,955,698 |   |
| 315,713,184 | 319,766,749 | 462 | 市庫撥款收入 | 年           | 1   | 317,955,698 | 317,955,698 | 較上年度預算數319,766,749元，減少1,811,051元。市府補助款。 |

臺北市地方教育發展基金－臺北市大安區建安國民小學

40501447-21

基金來源－學雜費收入明細表

中華民國104年度

單位：新臺幣元

| 前年度決算數  | 上年度預算數    | 科 目 |       | 本 年 度 預 算 數 |       |       |           | 說 明                             |
|---------|-----------|-----|-------|-------------|-------|-------|-----------|---------------------------------|
|         |           | 編 號 | 名 稱   | 單 位         | 數 量   | 單 價   | 金 額       |                                 |
| 519,661 | 1,293,250 |     | 合計    |             |       |       | 2,613,690 |                                 |
| 519,661 | 1,293,250 | 4S1 | 學雜費收入 |             |       |       | 2,613,690 | 較上年度預算數1,293,250元，增加1,320,440元。 |
|         |           |     |       | 人、學期        | 18x2  | 5,150 | 185,400   | 幼兒園學費收入(半日班)。                   |
|         |           |     |       | 人、學期        | 117x2 | 2,955 | 691,470   | 幼兒園雜費收入(全日班)。                   |
|         |           |     |       | 人、學期        | 117x2 | 7,000 | 1,638,000 | 幼兒園學費收入(全日班)。                   |
|         |           |     |       | 人、學期        | 18x2  | 2,745 | 98,820    | 幼兒園雜費收入(半日班)。                   |

臺北市地方教育發展基金－臺北市大安區建安國民小學

基金來源－受贈收入明細表

中華民國104年度

單位：新臺幣元

| 前年度決算數 | 上年度預算數 | 科 目 |      | 本 年 度 預 算 數 |     |        |        | 說 明              |
|--------|--------|-----|------|-------------|-----|--------|--------|------------------|
|        |        | 編 號 | 名 稱  | 單 位         | 數 量 | 單 價    | 金 額    |                  |
| 58,351 |        |     | 合計   |             |     |        | 34,328 |                  |
| 58,351 |        | 4YO | 受贈收入 | 年           | 1   | 34,328 | 34,328 | 新增項目<br>仁愛基金等收入。 |

臺北市地方教育發展基金－臺北市大安區建安國民小學

40501447-23

基金來源－雜項收入明細表

中華民國104年度

單位：新臺幣元

| 前年度決算數    | 上年度預算數 | 科 目 |      | 本 年 度 預 算 數 |     |        |        | 說 明                                   |
|-----------|--------|-----|------|-------------|-----|--------|--------|---------------------------------------|
|           |        | 編 號 | 名 稱  | 單 位         | 數 量 | 單 價    | 金 額    |                                       |
| 1,430,688 | 74,335 |     | 合計   |             |     |        | 66,066 |                                       |
| 1,430,688 | 74,335 | 4YY | 雜項收入 | 年           | 1   | 66,066 | 66,066 | 較上年度預算數74,335元，減少8,269元。<br>工程圖說費等收入。 |

## 臺北市地方教育發展基金－臺北市大安區建安國民小學

## 基金用途－國民教育計畫明細表

中華民國104年度

單位：新臺幣元

| 前年度決算數      | 上年度預算數      | 科 目 |           | 本年度預算數       |                 |              |                   | 說 明                               |
|-------------|-------------|-----|-----------|--------------|-----------------|--------------|-------------------|-----------------------------------|
|             |             | 編 號 | 名 稱       | 單位           | 數量              | 單價           | 金額                |                                   |
| 271,070,923 | 286,430,588 |     | 合 計       |              |                 |              | 269,959,946       |                                   |
| 258,688,844 | 275,834,241 | 1   | 用人費用      |              |                 |              | 258,380,604       |                                   |
| 115,667,807 | 121,344,000 | 11  | 正式員額薪資    |              |                 |              | 115,836,000       | 較上年度預算數121,344,000元，減少5,508,000元。 |
| 115,667,807 | 121,344,000 | 113 | 職員薪金      | 年            | 1               | 100,356,000  | 100,356,000       | 教職員129人薪金(詳用人費用彙計表)。              |
|             |             |     |           | 年            | 1               | 15,480,000   | 15,480,000        | 教職員20人薪金(詳用人費用彙計表)。               |
| 5,185,289   | 2,584,872   | 12  | 聘僱及兼職人員薪資 |              |                 |              | 2,608,128         | 較上年度預算數2,584,872元，增加23,256元。      |
| 490,938     | 499,896     | 121 | 聘用人員薪金    | 年            | 1               | 523,152      | 523,152           | 專任輔導人員1人薪金(詳聘用及約僱人員明細表)。          |
| 406,896     | 406,896     | 122 | 約僱職員薪金    | 年            | 1               | 406,896      | 406,896           | 約僱職員1人薪金(詳聘用及約僱人員明細表)。            |
| 4,287,455   | 1,678,080   | 124 | 兼職人員酬金    | 班、週、節<br>人、月 | 3x44x12<br>2x12 | 260<br>2,500 | 411,840<br>60,000 | 補習學校教學鐘點費。<br>補習學校兼任人事、會計工作補助費。   |

臺北市地方教育發展基金－臺北市大安區建安國民小學

40501447-25

基金用途－國民教育計畫明細表

中華民國104年度

單位：新臺幣元

| 前年度決算數  | 上年度預算數  | 科 目 |        | 本年度預算數 |        |         |           | 說 明  |
|---------|---------|-----|--------|--------|--------|---------|-----------|--|
|         |         | 編 號 | 名 稱    | 單 位    | 數 量    | 單 價     | 金 額       |  |
|         |         |     |        | 人、月    | 1x12   | 3,120   | 37,440    | 補習學校兼任教務主任工作補助費。   |
|         |         |     |        | 人、月    | 1x12   | 3,000   | 36,000    | 補習學校兼任校長工作補助費。   |
|         |         |     |        | 人、月    | 3x12   | 2,000   | 72,000    | 補習學校兼任級任教師工作補助費。   |
|         |         |     |        | 人、月    | 1x12   | 2,600   | 31,200    | 補習學校兼任組長工作補助費。   |
|         |         |     |        | 人、節    | 18x220 | 260     | 1,029,600 | 教師代課鐘點費，本校編制教師總人數159人，按9分之1計，編列18人，每人220節，總節數 18人x220節=3,960節。 |
| 603,206 | 508,971 | 13  | 超時工作報酬 |        |        |         | 635,271   | 較上年度預算數508,971元，增加126,300元。                                    |
| 595,046 | 500,251 | 131 | 加班費    |        |        |         | 590,151   |  |
|         |         |     |        | 年      | 1      | 448,864 | 448,864   | 不休假出勤加班費。  |
|         |         |     |        | 年      | 1      | 15,867  | 15,867    | 不休假出勤加班費。  |
|         |         |     |        | 人、小時   | 1x96   | 185     | 17,760    | 專任輔導人員加班費。   |
|         |         |     |        | 人、小時   | 2x4    | 185     | 1,480     | 教育行動研究工作人員加班費。   |
|         |         |     |        | 人、小時   | 2x4    | 185     | 1,480     | 國小家長教育成長暨志工培訓工作人員加班費。  |
|         |         |     |        | 人、小時   | 10x6   | 185     | 11,100    | 教師甄選業務工作人員加班費(收支對列)。   |



## 臺北市地方教育發展基金－臺北市大安區建安國民小學

## 基金用途－國民教育計畫明細表

中華民國104年度

單位：新臺幣元

| 前年度決算數     | 上年度預算數     | 科 目 |      | 本年度預算數 |       |           |            | 說 明                              |
|------------|------------|-----|------|--------|-------|-----------|------------|----------------------------------|
|            |            | 編 號 | 名 稱  | 單位     | 數量    | 單價        | 金額         |                                  |
| 8,160      | 8,720      | 133 | 誤餐費  | 人、小時   | 2x2   | 185       | 740        | 場地開放加班費(收支對列)。                   |
|            |            |     |      | 人、小時   | 3x1   | 120       | 360        | 場地開放加班費(收支對列)。                   |
|            |            |     |      | 人、小時   | 32x15 | 185       | 88,800     | 語文學習領域國語文學藝競賽工作人員加班費。            |
|            |            |     |      | 人、小時   | 10x2  | 185       | 3,700      | 美術班聯合成果展工作人員加班費。                 |
|            |            |     |      |        |       |           | 45,120     |                                  |
|            |            |     |      | 人次     | 10    | 80        | 800        | 教育行動研究工作人員誤餐費。                   |
|            |            |     |      | 人次     | 4     | 80        | 320        | 國小家長教育成長暨志工培訓工作人員誤餐費。            |
|            |            |     |      | 人次     | 65    | 80        | 5,200      | 教師甄選業務工作人員誤餐費(收支對列)。             |
|            |            |     |      | 人、次    | 34x10 | 80        | 27,200     | 語文學習領域國語文學藝競賽工作人員誤餐費。            |
|            |            |     |      | 人次     | 15    | 80        | 1,200      | 美術班聯合成果展工作人員誤餐費。                 |
| 25,077,431 | 26,185,252 | 15  | 獎金   | 人次     | 130   | 80        | 10,400     | 國小南區運動會裁判及工作人員誤餐。                |
| 10,606,995 | 11,015,000 | 151 | 考績獎金 | 年      | 1     | 8,907,500 | 8,907,500  | 較上年度預算數26,185,252元，減少1,451,966元。 |
|            |            |     |      |        |       |           | 10,197,500 | 依考績法規定核發之獎金。                     |

臺北市地方教育發展基金－臺北市大安區建安國民小學

40501447-27

基金用途－國民教育計畫明細表

中華民國104年度

單位：新臺幣元

| 前年度決算數     | 上年度預算數      | 科 目 |          | 本年度預算數 |    |            |            | 說 明                                    |                                    |
|------------|-------------|-----|----------|--------|----|------------|------------|--|------------------------------------|
|            |             | 編 號 | 名 稱      | 單位     | 數量 | 單價         | 金額         |  |                                    |
| 14,470,436 | 15,170,252  | 152 | 年終獎金     | 年      | 1  | 1,290,000  | 1,290,000  | 依考績法規定核發之獎金。                           |                                    |
|            |             |     |          |        |    |            |            | 14,535,786                             |                                    |
|            |             |     |          | 年      | 1  | 12,508,500 | 12,508,500 | 依規定於年節加發之獎金。                           |                                    |
|            |             |     |          | 年      | 1  | 1,961,892  | 1,961,892  | 依規定於年節加發之獎金。                           |                                    |
| 94,337,652 | 108,498,204 | 16  | 退休及卹償金   | 年      | 1  | 65,394     | 65,394     | 專任輔導人員依規定於年節加發之獎金。                     |                                    |
|            |             |     |          |        |    |            |            | 97,517,145                             | 較上年度預算數108,498,204元，減少10,981,059元。 |
|            |             |     |          | 年      | 1  | 8,116,992  | 8,116,992  | 提撥退撫基金。                                |                                    |
|            |             |     |          | 年      | 1  | 1,334,808  | 1,334,808  | 提撥退撫基金。                                |                                    |
| 94,337,652 | 108,498,204 | 161 | 職員退休及離職金 | 年      | 1  | 25,953     | 25,953     | 退休人員年終慰問金。                             |                                    |
|            |             |     |          |        |    |            |            | 97,517,145                             |                                    |
|            |             |     |          | 年      | 1  | 88,008,000 | 88,008,000 | 退休人員月退休金，193人x38,000元x12月=88,008,000元。 |                                    |
|            |             |     |          | 年      | 1  | 31,392     | 31,392     | 專任輔導人員提撥離職儲金。                          |                                    |
| 17,817,459 | 16,712,942  | 18  | 福利費      |        |    |            |            | 17,050,774                             | 較上年度預算數16,712,942元，增加337,832元。     |
| 11,406,491 | 10,493,112  | 181 | 分擔員工保險費  | 年      | 1  | 8,654,208  | 8,654,208  | 分擔公保、勞保、健保費。                           |                                    |
|            |             |     |          |        |    |            |            | 10,116,636                             |                                    |
|            |             |     |          | 年      | 1  | 1,401,960  | 1,401,960  | 分擔公保、勞保、健保費。                           |                                    |
|            |             |     |          |        |    |            | 60,468     | 專任輔導人員分擔公保、勞保、                         |                                    |



臺北市地方教育發展基金－臺北市大安區建安國民小學

40501447-29

基金用途－國民教育計畫明細表

中華民國104年度

單位：新臺幣元

| 前年度決算數    | 上年度預算數    | 科 目 |          | 本年度預算數 |      |           |           | 說 明                         |
|-----------|-----------|-----|----------|--------|------|-----------|-----------|-----------------------------|
|           |           | 編 號 | 名 稱      | 單位     | 數量   | 單價        | 金額        |                             |
|           |           |     |          | 年      | 1    | 129,720   | 129,720   | 生育補助費(32,430元×2月×2人)。       |
|           |           |     |          | 年      | 1    | 16,000    | 16,000    | 專任輔導人員休假旅遊補助。               |
| 7,116,930 | 5,527,637 | 2   | 服務費用     |        |      |           | 5,873,030 |                             |
| 1,905,031 | 2,135,797 | 21  | 水電費      |        |      |           | 2,126,420 | 較上年度預算數2,135,797元，減少9,377元。 |
| 1,706,864 | 1,937,630 | 212 | 工作場所電費   |        |      |           | 1,918,400 |                             |
|           |           |     |          | 年      | 1    | 1,918,400 | 1,918,400 | 班級電費(無活動中心及溫水游泳池學校採高壓混合計價)。 |
| 198,167   | 198,167   | 214 | 工作場所水費   |        |      |           | 208,020   |                             |
|           |           |     |          | 年      | 1    | 208,020   | 208,020   | 班級水費。                       |
| 213,601   | 103,140   | 23  | 旅運費      |        |      |           | 106,790   | 較上年度預算數103,140元，增加3,650元。   |
| 208,903   | 96,100    | 231 | 國內旅費     |        |      |           | 100,750   |                             |
|           |           |     |          | 人、天    | 16x3 | 1,550     | 74,400    | 校外教學隨隊人員差旅費。                |
|           |           |     |          | 年      | 1    | 26,350    | 26,350    | 因公市外出差旅費。                   |
| 1,500     | 2,000     | 236 | 貨物運費     |        |      |           | 1,000     |                             |
|           |           |     |          | 次      | 1    | 1,000     | 1,000     | 美術班聯合成果展作品運送費。              |
| 3,198     | 5,040     | 23Y | 其他旅運費    |        |      |           | 5,040     |                             |
|           |           |     |          | 次      | 168  | 30        | 5,040     | 專任輔導人員外勤交通費。                |
| 58,065    | 64,800    | 24  | 印刷裝訂與廣告費 |        |      |           | 153,800   | 較上年度預算數64,800元，增加           |

## 臺北市地方教育發展基金－臺北市大安區建安國民小學

## 基金用途－國民教育計畫明細表

中華民國104年度

單位：新臺幣元

| 前年度決算數    | 上年度預算數    | 科 目 |          | 本年度預算數 |      |        |           | 說 明   |
|-----------|-----------|-----|----------|--------|------|--------|-----------|---|
|           |           | 編 號 | 名 稱      | 單位     | 數量   | 單價     | 金額        |   |
| 58,065    | 64,800    | 241 | 印刷及裝訂費   | 年      | 1    | 45,000 | 45,000    | 89,000元。  |
|           |           |     |          | 年      | 1    | 8,400  | 8,400     | 美術班教材及作品等印刷費(特殊教育班材料費)。                             |
|           |           |     |          | 年      | 1    | 8,400  | 8,400     | 啟智班教材印刷費(特殊教育班材料費)。                                 |
|           |           |     |          | 年      | 1    | 8,400  | 8,400     | 資源班教材印刷費(特殊教育班材料費)。                                 |
|           |           |     |          | 年      | 1    | 1,000  | 1,000     | 教育行動研究資料印刷費。  |
|           |           |     |          | 次      | 1    | 1,000  | 1,000     | 國小家長教育成長暨志工培訓資料印刷費。                                 |
|           |           |     |          | 年      | 1    | 60,000 | 60,000    | 語文學習領域國語文學藝競賽手冊專輯等印刷費。                              |
|           |           |     |          | 次      | 1    | 30,000 | 30,000    | 國小南區運動會秩序冊、邀請卡等印製。                                  |
| 1,568,583 | 2,173,600 | 25  | 修理保養及保固費 |        |      |        | 2,118,350 | 較上年度預算數2,173,600元，減少55,250元。                        |
| 921,826   | 1,802,000 | 252 | 一般房屋修護費  | 班、年    | 3x1  | 13,600 | 40,800    | 補校校舍及其他建物之修繕，依規定標準編列：16,000元×3班×85%=40,800元(31年以上)。 |
|           |           |     |          | 班、年    | 66x1 | 23,800 | 1,570,800 | 學校校舍及其他建物之修繕，依                                      |

臺北市地方教育發展基金－臺北市大安區建安國民小學

40501447-31

基金用途－國民教育計畫明細表

中華民國104年度

單位：新臺幣元

| 前年度決算數  | 上年度預算數  | 科 目 |          | 本年度預算數 |      |        |         | 說 明  |
|---------|---------|-----|----------|--------|------|--------|---------|--|
|         |         | 編 號 | 名 稱      | 單位     | 數量   | 單價     | 金額      |  |
| 646,757 | 371,600 | 255 | 機械及設備修護費 | 班、年    | 6x1  | 23,800 | 142,800 | 規定標準編列：28,000元×66班×85%=1,570,800元(31年以上)。                      |
|         |         |     |          | 年      | 1    | 2,150  | 2,150   | 學校校舍及其他建物之修繕(特教班)，依規定標準編列：28,000元×6班×85%=142,800元(31年以上)。      |
|         |         |     |          | 班、年    | 66x1 | 4,200  | 277,200 | 場地開放修護費(收支對列)。   |
|         |         |     |          | 班、年    | 3x1  | 2,400  | 7,200   | 各項教學設備及其他公用用具之保養修護，依規定標準編列：28,000元×66班×15%=277,200元(31年以上)。    |
|         |         |     |          | 班、年    | 6x1  | 4,200  | 25,200  | 補校各項教學設備及其他公用用具之保養修護，依規定標準編列：16,000元×3班×15%=7,200元(31年以上)。     |
|         |         |     |          | 年      | 1    | 52,200 | 52,200  | 各項教學設備及其他公用用具之保養修護(特教班)，依規定標準編列：28,000元×6班×15%=25,200元(31年以上)。 |
|         |         |     |          |        |      |        |         | 電腦設備維護費(電腦專案計畫)。   |

## 臺北市地方教育發展基金－臺北市大安區建安國民小學

## 基金用途－國民教育計畫明細表

中華民國104年度

單位：新臺幣元

| 前年度決算數    | 上年度預算數  | 科 目 |               | 本年度預算數 |         |       |           | 說 明   |
|-----------|---------|-----|---------------|--------|---------|-------|-----------|---|
|           |         | 編 號 | 名 稱           | 單 位    | 數 量     | 單 價   | 金 額       |   |
| 412,406   | 325,200 | 27  | 一般服務費         |        |         |       | 296,170   | 較上年度預算數325,200元，減少29,030元。                                  |
| 13,780    | 92,880  | 276 | 佣金、匯費、經理費及手續費 | 人、學期   | 1,407x2 | 30    | 84,420    | 委託超商代收學雜費手續費(依學生人數8成編列：1,758人x80%=1,407人)。                  |
| 151,554   |         | 27D | 計時與計件人員酬金     |        |         |       |           |   |
| 247,072   | 232,320 | 27F | 體育活動費         | 人、年    | 129x1   | 1,210 | 156,090   | 文康活動費，本校編列教師129人，每人編列1,210元。                                |
|           |         |     |               | 人、年    | 24x1    | 1,210 | 29,040    | 退休人員文康活動費，以退休人員212人計，每9人編列1,210元，尾數不滿9人以9人計編列1人，每人編列1,210元。 |
|           |         |     |               | 人、年    | 21x1    | 1,210 | 25,410    | 文康活動費，本校編列特教教師20人及約僱職員1人，合計21人，每人編列1,210元。                  |
|           |         |     |               | 人、年    | 1x1     | 1,210 | 1,210     | 專任輔導人員文康活動費。  |
| 2,959,244 | 725,100 | 28  | 專業服務費         |        |         |       | 1,071,500 | 較上年度預算數725,100元，增加346,400元。                                 |
| 1,960,228 | 299,200 | 285 | 講課鐘點、稿費、出     |        |         |       | 297,600   |   |

臺北市地方教育發展基金－臺北市大安區建安國民小學

40501447-33

基金用途－國民教育計畫明細表

中華民國104年度

單位：新臺幣元

| 前年度決算數  | 上年度預算數 | 科 目 |         | 本年度預算數       |         |                     |         | 說 明                       |        |                 |  |
|---------|--------|-----|---------|--------------|---------|---------------------|---------|---------------------------|--------|-----------------|--|
|         |        | 編 號 | 名 稱     | 單 位          | 數 量     | 單 價                 | 金 額     |                           |        |                 |  |
| 595,291 | 98,000 | 287 | 席審查及查詢費 | 節            | 4       | 1,600               | 6,400   | 啟智班教學專家學者講座鐘點費(特殊教育班業務費)。 |        |                 |  |
|         |        |     |         | 節            | 720     | 260                 | 187,200 | 美術班教學外聘授課鐘點費(美術藝才班鐘點費)。   |        |                 |  |
|         |        |     |         | 班、月          | 4x12    | 600                 | 28,800  | 啟智班教學教材編輯費。               |        |                 |  |
|         |        |     |         | 班、月          | 6x12    | 600                 | 43,200  | 資源班教學教材編輯費。               |        |                 |  |
|         |        |     |         | 節            | 5       | 1,600               | 8,000   | 性別平等教育宣導活動外聘講授鐘點費。        |        |                 |  |
|         |        |     |         | 節            | 12      | 1,600               | 19,200  | 教育行動研究外聘講授鐘點費。            |        |                 |  |
|         |        |     |         | 節            | 3       | 1,600               | 4,800   | 國小家長教育成長暨志工培訓外聘講授鐘點費。     |        |                 |  |
|         |        |     |         | 委託檢驗(定)試驗認證費 |         |                     |         |                           | 98,000 |                 |  |
|         |        |     |         | 年            | 1       | 50,000              | 50,000  | 消防安全檢測費(班級業務費)。           |        |                 |  |
|         |        |     |         | 年            | 1       | 48,000              | 48,000  | 建物公共安全檢查簽證及申報費(班級業務費)。    |        |                 |  |
|         |        |     |         | 3,700        | 289     | 試務甄選費               |         |                           |        | 307,700         |  |
|         |        |     |         |              |         | 年                   | 1       | 3,700                     | 3,700  | 教師甄選試務費用(收支對列)。 |  |
|         |        | 人、節 | 30x20   | 200          | 120,000 | 語文學習領域國語文學藝競賽監場試務費。 |         |                           |        |                 |  |



## 臺北市地方教育發展基金－臺北市大安區建安國民小學

## 基金用途－國民教育計畫明細表

中華民國104年度

單位：新臺幣元

| 前年度決算數  | 上年度預算數  | 科 目 |            | 本年度預算數 |      |        |         | 說 明                   |
|---------|---------|-----|------------|--------|------|--------|---------|-----------------------|
|         |         | 編 號 | 名 稱        | 單位     | 數量   | 單價     | 金額      |                       |
|         |         |     |            | 人      | 4    | 2,000  | 8,000   | 語文學習領域國語文學藝競賽演說命題費。   |
|         |         |     |            | 人      | 4    | 2,000  | 8,000   | 語文學習領域國語文學藝競賽朗讀命題費。   |
|         |         |     |            | 人      | 1    | 2,000  | 2,000   | 語文學習領域國語文學藝競賽作文命題費。   |
|         |         |     |            | 人      | 1    | 2,000  | 2,000   | 語文學習領域國語文學藝競賽寫字命題費。   |
|         |         |     |            | 人      | 1    | 2,000  | 2,000   | 語文學習領域國語文學藝競賽字音字形命題費。 |
|         |         |     |            | 人、小時   | 12x5 | 1,000  | 60,000  | 語文學習領域國語文學藝競賽評審費。     |
|         |         |     |            | 人、小時   | 20x3 | 1,000  | 60,000  | 語文學習領域國語文學藝競賽評審費。     |
|         |         |     |            | 人、小時   | 14x3 | 1,000  | 42,000  | 語文學習領域國語文學藝競賽評審費。     |
| 136,200 | 36,000  | 28A | 電子計算機軟體服務費 |        |      |        | 36,000  |                       |
|         |         |     |            | 年      | 1    | 36,000 | 36,000  | 教學用套裝軟體(電腦專案計畫)。      |
| 267,525 | 288,200 | 28Y | 其他         |        |      |        | 332,200 |                       |
|         |         |     |            | 年      | 1    | 20,000 | 20,000  | 學童個案工作指導費。            |

臺北市地方教育發展基金－臺北市大安區建安國民小學

40501447-35

基金用途－國民教育計畫明細表

中華民國104年度

單位：新臺幣元

| 前年度決算數    | 上年度預算數    | 科 目 |        | 本年度預算數 |        |         |           | 說 明                         |
|-----------|-----------|-----|--------|--------|--------|---------|-----------|-----------------------------|
|           |           | 編 號 | 名 稱    | 單位     | 數量     | 單價      | 金額        |                             |
|           |           |     |        | 人、月    | 12x9   | 400     | 43,200    | 工作人員午餐指導費。                  |
|           |           |     |        | 班、人、月  | 21x1x9 | 300     | 56,700    | 3-4年級學童午餐指導費。               |
|           |           |     |        | 班、人、月  | 21x1x9 | 100     | 18,900    | 1-2年級學童午餐指導費。               |
|           |           |     |        | 班、人、月  | 24x1x9 | 400     | 86,400    | 5-6年級學童午餐指導費。               |
|           |           |     |        | 年      | 1      | 16,000  | 16,000    | 學童牙齒檢查費。                    |
|           |           |     |        | 班、人、月  | 6x1x9  | 400     | 21,600    | 啟智班、資源班學童午餐指導費。             |
|           |           |     |        | 班、人、月  | 2x1x9  | 300     | 5,400     | 美術班學童午餐指導費(3-4年級)。          |
|           |           |     |        | 班、人、月  | 2x1x9  | 400     | 7,200     | 美術班學童午餐指導費(5-6年級)。          |
|           |           |     |        | 次      | 22     | 400     | 8,800     | 國小南區運動會裁判費用(校內人員兼任)。        |
|           |           |     |        | 天      | 3      | 16,000  | 48,000    | 國小南區運動會專業救護站。               |
| 3,020,320 | 2,470,210 | 3   | 材料及用品費 |        |        |         | 3,231,140 |                             |
| 1,263,401 | 722,500   | 31  | 使用材料費  |        |        |         | 569,240   | 較上年度預算數722,500元，減少153,260元。 |
| 1,263,401 | 722,500   | 315 | 設備零件   |        |        |         | 569,240   |                             |
|           |           |     |        | 年      | 1      | 130,500 | 130,500   | 校務行政電腦之耗材(電腦專案計畫)。          |
|           |           |     |        | 個      | 12     | 300     | 3,600     | 多功能計時器(由學校設備移               |

## 臺北市地方教育發展基金－臺北市大安區建安國民小學

## 基金用途－國民教育計畫明細表

中華民國104年度

單位：新臺幣元

| 前年度決算數    | 上年度預算數    | 科 目 |      | 本年度預算數 |      |       |           | 說 明  |
|-----------|-----------|-----|------|--------|------|-------|-----------|--|
|           |           | 編 號 | 名 稱  | 單位     | 數量   | 單價    | 金額        |  |
|           |           |     |      | 組      | 1    | 3,600 | 3,600     | 列)。(新增)                                    |
|           |           |     |      | 座      | 4    | 5,100 | 20,400    | 數字跳墊(由特教班設備移列)。(新增)                        |
|           |           |     |      | 組      | 1    | 2,500 | 2,500     | 隔間櫃(由學校設備移列)。(新增)                          |
|           |           |     |      | 臺      | 10   | 1,800 | 18,000    | 電子防潮箱(由學校設備移列)。(新增)                        |
|           |           |     |      | 組      | 1    | 7,600 | 7,600     | 獨輪車(由特教班設備移列)。(新增)                         |
|           |           |     |      | 組      | 2    | 9,520 | 19,040    | 抱枕鞦韆(由特教班設備移列)。(新增)                        |
|           |           |     |      | 臺      | 15   | 2,500 | 37,500    | 摺疊式斜坡(由特教班設備移列)。(新增)                       |
|           |           |     |      | 臺      | 3    | 3,000 | 9,000     | 摺疊式長桌(由學校設備移列)。(新增)                        |
|           |           |     |      | 臺      | 5    | 500   | 2,500     | 手捲鋼琴(由學校設備移列)。(新增)                         |
|           |           |     |      | 班、年    | 50x1 | 6,300 | 315,000   | 小型電子秤(由學校設備移列)。(新增)                        |
| 1,756,919 | 1,747,710 | 32  | 用品消耗 |        |      |       | 2,661,900 | 電腦設備維護及管理費(電腦專案計畫)。<br>較上年度預算數1,747,710元，增 |

臺北市地方教育發展基金－臺北市大安區建安國民小學

40501447-37

基金用途－國民教育計畫明細表

中華民國104年度

單位：新臺幣元

| 前年度決算數 | 上年度預算數 | 科目  |          | 本年度預算數 |    |        |         | 說明                     |
|--------|--------|-----|----------|--------|----|--------|---------|------------------------|
|        |        | 編號  | 名稱       | 單位     | 數量 | 單價     | 金額      |                        |
| 44,357 | 76,200 | 321 | 辦公(事務)用品 | 年      | 1  | 18,280 | 18,280  | 加914,190元。             |
|        |        |     |          | 年      | 1  | 7,000  | 7,000   | 文具紙張等(班級業務費)。          |
|        |        |     |          | 年      | 1  | 24,920 | 24,920  | 啟智班教學文具紙張等(特殊教育班材料費)。  |
|        |        |     |          | 年      | 1  | 24,920 | 24,920  | 美術班教學文具紙張等(特殊教育班材料費)。  |
|        |        |     |          | 年      | 1  | 21,000 | 21,000  | 資源班教學文具紙張等(特殊教育班材料費)。  |
|        |        |     |          | 式      | 1  | 2,000  | 2,000   | 性別平等教育宣導活動用文具紙張等。      |
|        |        |     |          | 年      | 1  | 1,300  | 1,300   | 教育行動研究文具紙張等。           |
|        |        |     |          | 式      | 1  | 2,400  | 2,400   | 國小家長教育成長暨志工培訓文具紙張等。    |
|        |        |     |          | 次      | 1  | 1,100  | 1,100   | 美術班聯合成果展文具紙張等。         |
| 2,990  | 24,700 | 322 | 報章什誌     |        |    |        | 147,700 |                        |
|        |        |     |          | 年      | 1  | 3,280  | 3,280   | 啟智班教學訂閱書報費用(特殊教育班材料費)。 |
|        |        |     |          | 年      | 1  | 10,200 | 10,200  | 資源班教學訂閱書報費用(特殊教育班材料費)。 |
|        |        |     |          | 年      | 1  | 10,000 | 10,000  | 美術班教學訂閱書報費用(特殊教育班材料費)。 |

## 臺北市地方教育發展基金－臺北市大安區建安國民小學

## 基金用途－國民教育計畫明細表

中華民國104年度

單位：新臺幣元

| 前年度決算數    | 上年度預算數    | 科 目 |               | 本年度預算數 |      |         |         | 說 明   |
|-----------|-----------|-----|---------------|--------|------|---------|---------|---|
|           |           | 編 號 | 名 稱           | 單位     | 數量   | 單價      | 金額      |   |
| 17,354    | 18,770    | 325 | 服裝            | 套      | 10   | 7,500   | 75,000  | 多媒體光碟(由學校設備移列)。(新增)   |
|           |           |     |               | 套      | 12   | 4,000   | 48,000  | 中英文圖書、繪本、套書(由學校設備移列)。(新增)   |
| 1,692,218 | 1,628,040 | 328 | 醫療用品(非醫療院所使用) | 年      | 1    | 1,220   | 1,220   | 教育行動研究資料書刊。   |
|           |           |     |               | 套      | 114  | 500     | 57,000  | 國小南區運動會大會裁判人員服裝。  |
| 1,692,218 | 1,628,040 | 32Y | 其他            | 年      | 1    | 18,500  | 18,500  | 健康中心醫療用品費(30班以下基數5,000元，每增1班增加270元。計算如下：270元×50班+5,000元=18,500元)。 |
|           |           |     |               | 班、年    | 66x1 | 2,340   | 154,440 | 消毒藥水及衛生清潔用品費(班級業務費)。  |
|           |           |     |               | 班、年    | 69x1 | 13,820  | 953,580 | 教學材料費。  |
|           |           |     |               | 年      | 1    | 20,000  | 20,000  | 課後社團活動雜支。   |
|           |           |     |               | 年      | 1    | 204,480 | 204,480 | 垃圾袋費用(班級業務費)。   |
|           |           |     |               | 班、年    | 2x1  | 7,200   | 14,400  | 啟智班教學教具製作、教學參考資料等(特殊教育班業務費)。                                      |

臺北市地方教育發展基金－臺北市大安區建安國民小學

40501447-39

基金用途－國民教育計畫明細表

中華民國104年度

單位：新臺幣元

| 前年度決算數 | 上年度預算數 | 科 目 |     | 本年度預算數 |         |         |         | 說 明  |
|--------|--------|-----|-----|--------|---------|---------|---------|--|
|        |        | 編 號 | 名 稱 | 單位     | 數量      | 單價      | 金額      |  |
|        |        |     |     | 班、年    | 4x1     | 7,200   | 28,800  | 美術班教學教具製作、教學參考資料等(特殊教育班業務費)。   |
|        |        |     |     | 班、年    | 4x1     | 7,200   | 28,800  | 資源班教學教具製作、教學參考資料等(特殊教育班業務費)。   |
|        |        |     |     | 年      | 1       | 54,000  | 54,000  | 雜支(運動會經費)。   |
|        |        |     |     | 年      | 1       | 50,000  | 50,000  | 運動會場地佈置(運動會經費，按每班300元計算，另加基數80,000元，300元×80班+80,000元=104,000元，依實際需要移列雜支54,000元)。 |
|        |        |     |     | 人、學期   | 1,758x2 | 100     | 351,600 | 國小學生活動費。   |
|        |        |     |     | 年      | 1       | 220,000 | 220,000 | 語文學習領域國語文學藝競賽場地設備租用、茶水、場地清潔等雜支。  |
|        |        |     |     | 次      | 1       | 13,000  | 13,000  | 美術班聯合成果展場地佈置、作品裱框、茶點、攝錄影等。   |
|        |        |     |     | 批      | 1       | 130,600 | 130,600 | 國小南區運動會田徑比賽各項器材：如碼表、號碼布、發令槍等。  |
|        |        |     |     | 批      | 1       | 35,000  | 35,000  | 國小南區運動會雜支，如輕便雨衣、哨子等。   |
|        |        |     |     | 年      | 1       | 5,000   | 5,000   | 國小南區運動會報名管理系統維   |

## 臺北市地方教育發展基金－臺北市大安區建安國民小學

## 基金用途－國民教育計畫明細表

中華民國104年度

單位：新臺幣元

| 前年度決算數    | 上年度預算數    | 科目  |                         | 本年度預算數 |         |        |           | 說明                           |
|-----------|-----------|-----|-------------------------|--------|---------|--------|-----------|------------------------------|
|           |           | 編號  | 名稱                      | 單位     | 數量      | 單價     | 金額        |                              |
|           |           |     |                         | 式      | 1       | 97,000 | 97,000    | 護費。                          |
| 138,632   |           | 4   | 租金、償債與利息                |        |         |        | 23,000    | 國小南區運動會獎盃及獎牌。                |
|           |           | 43  | 機器租金                    |        |         |        | 15,000    | 新增項目                         |
|           |           | 432 | 機械及設備租金                 |        |         |        | 15,000    |                              |
|           |           |     |                         | 年      | 1       | 15,000 | 15,000    | 國小南區運動會游泳終點計時器租賃（一組）。        |
| 138,632   |           | 44  | 交通及運輸設備租金               |        |         |        | 8,000     | 新增項目                         |
| 138,632   |           | 442 | 車租                      |        |         |        | 8,000     |                              |
|           |           |     |                         | 輛      | 2       | 4,000  | 8,000     | 國小南區運動會表演學校車租。               |
| 1,215,346 | 1,568,000 | 7   | 會費、捐助、補助、分攤、照護、救濟與交流活動費 |        |         |        | 1,603,972 |                              |
| 1,215,346 | 1,568,000 | 74  | 補貼(償)、獎勵、慰問、照護與救濟       |        |         |        | 1,603,972 | 較上年度預算數1,568,000元，增加35,972元。 |
| 1,215,346 | 1,568,000 | 74Y | 其他                      |        |         |        | 1,603,972 |                              |
|           |           |     |                         | 人、日    | 120x200 | 50     | 1,200,000 | 清寒學生餐費補助。                    |
|           |           |     |                         | 人      | 184     | 2,000  | 368,000   | 教師節禮品。                       |
|           |           |     |                         | 人      | 12      | 137    | 1,644     | 教職員流感疫苗接種。                   |
|           |           |     |                         | 年      | 1       | 34,328 | 34,328    | 急難救助款(仁愛基金)。                 |
| 890,851   | 1,030,500 | 9   | 其他                      |        |         |        | 848,200   |                              |

臺北市地方教育發展基金－臺北市大安區建安國民小學

40501447-41

基金用途－國民教育計畫明細表

中華民國104年度

單位：新臺幣元

| 前年度決算數  | 上年度預算數    | 科 目 |      | 本年度預算數 |         |         |         | 說 明  |
|---------|-----------|-----|------|--------|---------|---------|---------|--|
|         |           | 編 號 | 名 稱  | 單位     | 數量      | 單價      | 金額      |  |
| 890,851 | 1,030,500 | 91  | 其他支出 |        |         |         | 848,200 | 較上年度預算數1,030,500元，減少182,300元。  |
| 890,851 | 1,030,500 | 91Y | 其他   |        |         |         | 848,200 |  |
|         |           |     |      | 年      | 1       | 176,400 | 176,400 | 執行學生路隊安全導護費及導護志工保險費，計算標準：60-79班(按7人計算)，每次63元×7人×每日2次×每週5日×每學期20週×2學期=176,400元。 |
|         |           |     |      | 人、學期   | 1,758x2 | 50      | 175,800 | 國小班級自治費。   |
|         |           |     |      | 班、年    | 12x1    | 5,600   | 67,200  | 國小游泳檢測未通過學生暑期游泳訓練班報名費。   |
|         |           |     |      | 班、年    | 38x1    | 7,200   | 273,600 | 游泳池水電清潔維護費(4-6年級)。   |
|         |           |     |      | 次      | 210     | 80      | 16,800  | 國小南區運動會校外裁判等人員誤餐費。   |
|         |           |     |      | 次      | 173     | 800     | 138,400 | 國小南區運動會校外裁判費用。   |



## 臺北市地方教育發展基金－臺北市大安區建安國民小學

## 基金用途－學前教育計畫明細表

中華民國104年度

單位：新臺幣元

| 前年度決算數    | 上年度預算數    | 科 目 |        | 本年度預算數 |    |           |            | 說 明                             |
|-----------|-----------|-----|--------|--------|----|-----------|------------|---------------------------------|
|           |           | 編 號 | 名 稱    | 單位     | 數量 | 單價        | 金額         |                                 |
| 8,321,747 | 9,687,012 |     | 合 計    |        |    |           | 13,221,772 |                                 |
| 7,894,919 | 9,337,952 | 1   | 用人費用   |        |    |           | 12,675,914 |                                 |
| 5,672,541 | 6,529,860 | 11  | 正式員額薪資 |        |    |           | 8,755,860  | 較上年度預算數6,529,860元，增加2,226,000元。 |
| 5,672,541 | 6,169,860 | 113 | 職員薪金   | 年      | 1  | 8,035,860 | 8,035,860  | 教職員11人薪金(詳用人費用彙計表)。             |
|           | 360,000   | 114 | 工員工資   | 年      | 1  | 720,000   | 720,000    | 廚工2人工資(詳用人費用彙計表)。               |
| 41,216    | 44,267    | 13  | 超時工作報酬 |        |    |           | 44,267     | 較上年度預算數44,267元，無增減。             |
| 41,216    | 44,267    | 131 | 加班費    | 年      | 1  | 44,267    | 44,267     | 不休假出勤加班費。                       |
| 1,140,009 | 1,445,733 | 15  | 獎金     |        |    |           | 2,114,733  | 較上年度預算數1,445,733元，增加669,000元。   |
| 485,010   | 643,000   | 151 | 考績獎金   | 年      | 1  | 955,000   | 955,000    | 依考績法規定核發之獎金。                    |
| 654,999   | 802,733   | 152 | 年終獎金   | 年      | 1  | 1,159,733 | 1,159,733  | 依規定於年節加發之獎金。                    |
| 473,776   | 592,992   | 16  | 退休及卹償金 |        |    |           | 757,632    | 較上年度預算數592,992元，增               |

臺北市地方教育發展基金－臺北市大安區建安國民小學

40501447-43

基金用途－學前教育計畫明細表

中華民國104年度

單位：新臺幣元

| 前年度決算數  | 上年度預算數  | 科 目 |          | 本年度預算數 |         |         |           | 說 明                         |
|---------|---------|-----|----------|--------|---------|---------|-----------|-----------------------------|
|         |         | 編 號 | 名 稱      | 單位     | 數量      | 單價      | 金額        |                             |
| 473,776 | 574,992 | 161 | 職員退休及離職金 | 年      | 1       | 721,632 | 721,632   | 加164,640元。<br>提撥退撫基金。       |
|         | 18,000  | 162 | 工員退休及離職金 | 年      | 1       | 36,000  | 36,000    | 提撥勞工退休準備金。                  |
| 567,377 | 725,100 | 18  | 福利費      |        |         |         | 1,003,422 | 較上年度預算數725,100元，增加278,322元。 |
| 516,625 | 588,900 | 181 | 分擔員工保險費  | 年      | 1       | 800,822 | 800,822   | 分擔公保、勞保、健保費。                |
| 50,752  | 88,200  | 187 | 員工通勤交通費  | 人、月、段  | 11x10x2 | 630     | 138,600   | 教職員及教保員上下班交通費。              |
|         | 48,000  | 18Y | 其他福利費    | 年      | 1       | 64,000  | 64,000    | 休假旅遊補助費。                    |
| 101,273 | 120,680 | 2   | 服務費用     |        |         |         | 170,210   |                             |
| 9,853   | 9,180   | 21  | 水電費      |        |         |         |           | 較上年度預算數9,180元，減少9,180元。     |
| 9,853   | 9,180   | 214 | 工作場所水費   |        |         |         |           |                             |
| 25,400  | 84,000  | 25  | 修理保養及保固費 |        |         |         | 112,000   | 較上年度預算數84,000元，增加28,000元。   |
| 20,600  | 71,400  | 252 | 一般房屋修護費  | 班、年    | 4x1     | 23,800  | 95,200    | 幼兒園校舍及其他建物之修繕，              |

## 臺北市地方教育發展基金－臺北市大安區建安國民小學

## 基金用途－學前教育計畫明細表

中華民國104年度

單位：新臺幣元

| 前年度決算數 | 上年度預算數 | 科 目 |                  | 本年度預算數 |       |       |        | 說 明  |
|--------|--------|-----|------------------|--------|-------|-------|--------|--|
|        |        | 編 號 | 名 稱              | 單 位    | 數 量   | 單 價   | 金 額    |  |
| 4,800  | 12,600 | 255 | 機械及設備修護費         | 班、年    | 4x1   | 4,200 | 16,800 | 依規定標準編列：28,000元×4班×85%=95,200元(31年以上)。                       |
|        |        |     |                  |        |       |       | 16,800 | 幼兒園各項教學設備及其他公用用具之保養修護，依規定標準編列：28,000元×4班×15%=16,800元(31年以上)。 |
| 7,260  | 14,000 | 27  | 一般服務費            |        |       |       | 22,210 | 較上年度預算數14,000元，增加8,210元。                                     |
|        | 4,320  | 276 | 佣金、匯費、經理費及手續費    | 人、學期   | 108x2 | 30    | 6,480  |  |
|        |        |     |                  |        |       |       | 6,480  | 委託超商代收學雜費手續費(依學生人數8成編列：270人×80%=216人)。                       |
| 7,260  | 9,680  | 27F | 體育活動費            | 人、年    | 13x1  | 1,210 | 15,730 |  |
|        |        |     |                  |        |       |       | 15,730 | 文康活動費，本校編列幼兒園教職員10人、教保員1人及廚工2人，每人編列1,210元。                   |
| 58,760 | 13,500 | 28  | 專業服務費            |        |       |       | 36,000 | 較上年度預算數13,500元，增加22,500元。                                    |
| 45,260 |        | 285 | 講課鐘點、稿費、出席審查及查詢費 |        |       |       |        |  |

臺北市地方教育發展基金－臺北市大安區建安國民小學

40501447-45

基金用途－學前教育計畫明細表

中華民國104年度

單位：新臺幣元

| 前年度決算數  | 上年度預算數  | 科目  |            | 本年度預算數 |       |        |         | 說明   |
|---------|---------|-----|------------|--------|-------|--------|---------|--|
|         |         | 編號  | 名稱         | 單位     | 數量    | 單價     | 金額      |  |
| 13,500  | 13,500  | 28Y | 其他         | 班、人、月  | 4x2x9 | 500    | 36,000  | 幼兒園學童午餐指導費。  |
|         |         |     |            |        |       |        | 36,000  |  |
| 266,255 | 21,600  | 3   | 材料及用品費     |        |       |        | 44,800  | 新增項目<br>彩色印表機(由幼兒園設備移列)。(新增)<br>手提音響(由幼兒園設備移列)。(新增)<br>2.5吋行動硬碟(由幼兒園設備移列)。(新增) |
|         |         | 31  | 使用材料費      |        |       |        | 16,000  |  |
|         |         | 315 | 設備零件       |        |       |        | 16,000  |  |
|         |         |     |            | 臺      | 1     | 9,000  | 9,000   |  |
|         |         |     |            | 臺      | 1     | 3,000  | 3,000   |  |
|         |         |     |            | 臺      | 2     | 2,000  | 4,000   |  |
| 266,255 | 21,600  | 32  | 用品消耗       |        |       |        | 28,800  | 較上年度預算數21,600元，增加7,200元。   |
| 4,400   | 5,130   | 321 | 辦公(事務)用品   | 年      | 1     | 7,500  | 7,500   | 文具紙張等(幼兒園班級業務費)。   |
| 261,855 | 16,470  | 32Y | 其他         | 班、年    | 4x1   | 2,340  | 9,360   | 消毒藥水及衛生清潔用品費(幼兒園班級業務費)。  |
|         |         |     |            | 年      | 1     | 11,940 | 11,940  | 專用垃圾袋費(班級業務費)。   |
| 59,300  | 206,780 | 7   | 會費、捐助、補助、分 |        |       |        | 330,848 |  |

## 臺北市地方教育發展基金－臺北市大安區建安國民小學

## 基金用途－學前教育計畫明細表

中華民國104年度

單位：新臺幣元

| 前年度決算數 | 上年度預算數  | 科 目 |                     | 本年度預算數 |     |        |         | 說 明                         |
|--------|---------|-----|---------------------|--------|-----|--------|---------|-----------------------------|
|        |         | 編 號 | 名 稱                 | 單 位    | 數 量 | 單 價    | 金 額     |                             |
| 59,300 | 206,780 | 74  | 攤、照護、救濟與交流活動費       |        |     |        | 330,848 | 較上年度預算數206,780元，增加124,068元。 |
| 59,300 | 206,780 | 74Y | 補貼(償)、獎勵、慰問、照護與救濟其他 |        |     |        | 330,848 |                             |
|        |         |     |                     | 人、學期   | 8x2 | 11,633 | 186,128 | 低收入戶家庭幼生月費補助。               |
|        |         |     |                     | 人、月    | 8x9 | 2,010  | 144,720 | 危機家庭幼生餐點費補助。                |

臺北市地方教育發展基金－臺北市大安區建安國民小學

40501447-47

基金用途－一般行政管理計畫明細表

中華民國104年度

單位：新臺幣元

| 前年度決算數     | 上年度預算數     | 科 目 |        | 本年度預算數 |      |            |            | 說 明                            |
|------------|------------|-----|--------|--------|------|------------|------------|--------------------------------|
|            |            | 編 號 | 名 稱    | 單 位    | 數 量  | 單 價        | 金 額        |                                |
| 17,637,534 | 21,482,979 |     | 合 計    |        |      |            | 21,066,904 |                                |
| 15,983,385 | 19,533,419 | 1   | 用人費用   |        |      |            | 19,242,714 |                                |
| 10,188,515 | 12,876,000 | 11  | 正式員額薪資 |        |      |            | 12,684,000 | 較上年度預算數12,876,000元，減少192,000元。 |
| 7,742,255  | 10,392,000 | 113 | 職員薪金   | 年      | 1    | 10,200,000 | 10,200,000 | 教職員14人薪金(詳用人費用彙計表)。            |
| 1,867,140  | 1,896,000  | 114 | 工員工資   | 年      | 1    | 1,896,000  | 1,896,000  | 工員5人工資(詳用人費用彙計表)。              |
| 579,120    | 588,000    | 115 | 警餉     | 年      | 1    | 588,000    | 588,000    | 校警1人薪金(詳用人費用彙計表)。              |
| 498,343    | 643,039    | 13  | 超時工作報酬 |        |      |            | 634,506    | 較上年度預算數643,039元，減少8,533元。      |
| 498,343    | 643,039    | 131 | 加班費    | 年      | 1    | 483,966    | 483,966    | 不休假出勤加班費。                      |
|            |            |     |        | 人、小時   | 4x50 | 120        | 24,000     | 技工工友加班費(由統籌業務費移列)。             |
|            |            |     |        | 人、小時   | 9x76 | 185        | 126,540    | 職員加班費(由統籌業務費移列)。               |

## 臺北市地方教育發展基金－臺北市大安區建安國民小學

## 基金用途－一般行政管理計畫明細表

中華民國104年度

單位：新臺幣元

| 前年度決算數    | 上年度預算數    | 科目  |          | 本年度預算數 |        |           |           | 說明                            |
|-----------|-----------|-----|----------|--------|--------|-----------|-----------|-------------------------------|
|           |           | 編號  | 名稱       | 單位     | 數量     | 單價        | 金額        |                               |
| 2,709,734 | 3,236,000 | 15  | 獎金       |        |        |           | 3,128,500 | 較上年度預算數3,236,000元，減少107,500元。 |
| 1,307,507 | 1,730,000 | 151 | 考績獎金     | 年      | 1      | 1,642,000 | 1,642,000 | 依考績法規定核發之獎金。                  |
| 1,402,227 | 1,506,000 | 152 | 年終獎金     | 年      | 1      | 1,486,500 | 1,486,500 | 依規定於年節加發之獎金。                  |
| 958,759   | 1,060,200 | 16  | 退休及卹償金   |        |        |           | 1,047,096 | 較上年度預算數1,060,200元，減少13,104元。  |
| 702,188   | 936,000   | 161 | 職員退休及離職金 | 年      | 1      | 952,296   | 952,296   | 提撥退撫基金。                       |
| 256,571   | 124,200   | 162 | 工員退休及離職金 | 年      | 1      | 94,800    | 94,800    | 提撥勞工退休準備金。                    |
| 1,628,034 | 1,718,180 | 18  | 福利費      |        |        |           | 1,748,612 | 較上年度預算數1,718,180元，增加30,432元。  |
| 1,016,570 | 1,171,380 | 181 | 分擔員工保險費  | 年      | 1      | 1,201,812 | 1,201,812 | 分擔公保、勞保、健保費。                  |
| 205,480   | 226,800   | 187 | 員工通勤交通費  | 人、月、段  | 6x12x3 | 630       | 136,080   | 職員、技工、工友上下班交通費。               |
|           |           |     |          | 人、月、段  | 4x12x1 | 630       | 30,240    | 職員、技工、工友上下班交通費。               |

臺北市地方教育發展基金－臺北市大安區建安國民小學

40501447-49

基金用途－一般行政管理計畫明細表

中華民國104年度

單位：新臺幣元

| 前年度決算數    | 上年度預算數    | 科 目 |       | 本年度預算數 |        |         |           | 說 明   |
|-----------|-----------|-----|-------|--------|--------|---------|-----------|---|
|           |           | 編 號 | 名 稱   | 單位     | 數量     | 單價      | 金額        |   |
|           |           |     |       | 人、月、段  | 4x12x2 | 630     | 60,480    | 職員、技工、工友上下班交通費。                             |
| 405,984   | 320,000   | 18Y | 其他福利費 |        |        |         | 320,000   |   |
|           |           |     |       | 年      | 1      | 320,000 | 320,000   | 休假旅遊補助費。                                    |
| 1,102,179 | 1,352,200 | 2   | 服務費用  |        |        |         | 1,232,200 |   |
| 40,072    | 30,000    | 22  | 郵電費   |        |        |         | 30,000    | 較上年度預算數30,000元，無增減。                         |
| 40,072    | 30,000    | 222 | 電話費   |        |        |         | 30,000    |   |
|           |           |     |       | 年      | 1      | 30,000  | 30,000    | 校園安全保全專線電話費用等。                              |
| 410,157   | 696,200   | 27  | 一般服務費 |        |        |         | 576,200   | 較上年度預算數696,200元，減少120,000元。                 |
| 387,167   | 672,000   | 279 | 外包費   |        |        |         | 552,000   |   |
|           |           |     |       | 人、年    | 1x1    | 432,000 | 432,000   | 校警勞務外包費。                                    |
|           |           |     |       | 人、年    | 3x1    | 40,000  | 120,000   | 消化超額職工(技工、工友)業務外包費。                         |
| 22,990    | 24,200    | 27F | 體育活動費 |        |        |         | 24,200    |   |
|           |           |     |       | 人、年    | 20x1   | 1,210   | 24,200    | 文康活動費，本校編列職員14人、工員5人及校警1人，合計20人，每人編列1,210元。 |
| 483,950   | 500,000   | 28  | 專業服務費 |        |        |         | 500,000   | 較上年度預算數500,000元，無增減。                        |



## 臺北市地方教育發展基金－臺北市大安區建安國民小學

## 基金用途－一般行政管理計畫明細表

中華民國104年度

單位：新臺幣元

| 前年度決算數  | 上年度預算數  | 科 目 |          | 本年度預算數 |    |         |         | 說 明   |
|---------|---------|-----|----------|--------|----|---------|---------|---|
|         |         | 編 號 | 名 稱      | 單位     | 數量 | 單價      | 金額      |   |
| 483,950 | 500,000 | 28Y | 其他       | 年      | 1  | 500,000 | 500,000 | 校園安全機械定點、機動巡邏等保全費用。   |
| 168,000 | 126,000 | 29  | 公共關係費    |        |    |         | 126,000 | 較上年度預算數126,000元，無增減。  |
| 168,000 | 126,000 | 291 | 公共關係費    | 月      | 12 | 10,500  | 126,000 | 校長特別費。  |
| 551,970 | 597,360 | 3   | 材料及用品費   |        |    |         | 591,990 |   |
| 551,970 | 597,360 | 32  | 用品消耗     |        |    |         | 591,990 | 較上年度預算數597,360元，減少5,370元。   |
| 548,570 | 588,960 | 321 | 辦公(事務)用品 | 年      | 1  | 589,080 | 589,080 | 本校奉核定73班，統籌業務費計算如下：普通班66班、附設幼兒園4班、補校3班，1,290元×15班×12月=232,200元、810元×15班×12月=145,800元、640元×36班×12月=276,480元，1,290元×4班×12月=61,920元，645元×3班×12月=23,220元，以上合計739,620元，除依實際需求移列加班費150,540元外，其餘如列數。 |
| 3,400   | 8,400   | 325 | 服裝       |        |    |         | 2,910   |   |

臺北市地方教育發展基金－臺北市大安區建安國民小學

40501447-51

基金用途－一般行政管理計畫明細表

中華民國104年度

單位：新臺幣元

| 前年度決算數 | 上年度預算數 | 科 目 |     | 本年度預算數 |     |       |       | 說 明           |
|--------|--------|-----|-----|--------|-----|-------|-------|---------------|
|        |        | 編 號 | 名 稱 | 單 位    | 數 量 | 單 價   | 金 額   |               |
|        |        |     |     | 人、套    | 1x1 | 1,500 | 1,500 | 校警夏服。(成立第30年) |
|        |        |     |     | 人、雙    | 1x1 | 1,100 | 1,100 | 校警皮鞋。         |
|        |        |     |     | 人、年    | 1x1 | 210   | 210   | 校警服裝配備。       |
|        |        |     |     | 雙      | 1   | 100   | 100   | 校警襪子。         |

## 臺北市地方教育發展基金－臺北市大安區建安國民小學

## 基金用途－建築及設備計畫明細表

中華民國104年度

單位：新臺幣元

| 前年度決算數    | 上年度預算數    | 科 目 |                        | 本年度預算數 |    |           |            | 說 明  |
|-----------|-----------|-----|------------------------|--------|----|-----------|------------|--|
|           |           | 編 號 | 名 稱                    | 單位     | 數量 | 單價        | 金額         |  |
| 6,872,384 | 7,199,973 |     | 合計                     |        |    |           | 39,362,211 |  |
| 6,872,384 | 7,199,973 | 5   | 購建固定資產、無形資產及非理財目的之長期投資 |        |    |           | 39,362,211 |  |
| 2,643,009 | 1,844,000 | 51  | 購置固定資產                 |        |    |           | 22,145,360 |  |
| 491,760   | 1,000     |     | 專案計畫                   |        |    |           | 20,000,000 |  |
| 491,760   | 1,000     |     | 繼續性計畫                  |        |    |           | 3,000,000  |  |
| 491,760   | 1,000     |     | (一) 藝術教學綜合大樓新建工程       |        |    |           | 3,000,000  | 本工程為101-104年度繼續工程，因103年初始完成初步設計審定，修正為101-108年度，總委託技術服務費19,546,699元，連同99年度執行先期規劃900,000元，合計總經費為20,446,699元，除以前年度預算數4,751,000元，本年度續編第4年經費3,000,000元，餘12,695,699元編列於以後年度，各年度資金需求詳如繼續性計畫分年資金需求表。 |
| 491,760   | 1,000     | 513 | 擴充改良房屋建築及設備            |        |    |           | 3,000,000  |  |
|           |           | 513 | 擴充改良房                  | 式      | 1  | 3,000,000 | 3,000,000  | 一、委託技術服務費。   |

臺北市地方教育發展基金－臺北市大安區建安國民小學

40501447-53

基金用途－建築及設備計畫明細表

中華民國104年度

單位：新臺幣元

| 前年度決算數 | 上年度預算數 | 科 目 |                 | 本年度預算數 |    |             |               | 說 明   |            |
|--------|--------|-----|-----------------|--------|----|-------------|---------------|---|------------|
|        |        | 編 號 | 名 稱             | 單位     | 數量 | 單價          | 金額            |   |            |
|        |        |     | 屋建築及設備<br>新興計畫  |        |    |             | 17,000,000    | 本工程為104-108年度連續性工程，經費總需求為481,759,798元，連同103年度以前編列工程管理費650,000元，總工程費482,409,798元，本年度編第1年經費17,000,000元，餘464,759,798元編列於以後年度，各年度資金需求詳如新興計畫分年資金需求表。 |            |
|        |        |     | (一)藝術教學綜合大樓新建工程 |        |    |             | 17,000,000    |   |            |
|        |        | 513 | 擴充改良房屋建築及設備     |        |    |             | 17,000,000    |   |            |
|        |        |     |                 | 式      | 1  | 16,500,000  | 16,500,000    |   | 一、施工費。     |
|        |        |     |                 | 式      | 1  | 500,000     | 500,000       |   | 二、工程管理費。   |
|        |        |     |                 |        |    |             | (482,409,798) |   | 總工程經費明細如下： |
|        |        |     |                 | 式      | 1  | 472,413,110 | 472,413,110   | 一、施工費   |            |
|        |        |     |                 |        |    |             | 4,423,344     | 一、施工費   |            |
|        |        |     |                 | 式      | 1  | 4,423,344   | 4,423,344     | 藝術設置  |            |
|        |        |     |                 | 式      | 1  | 5,573,344   | 5,573,344     | 二、工程管理費   |            |

## 臺北市地方教育發展基金－臺北市大安區建安國民小學

## 基金用途－建築及設備計畫明細表

中華民國104年度

單位：新臺幣元

| 前年度決算數    | 上年度預算數    | 科 目 |           | 本年度預算數 |    |        |           | 說 明                                   |
|-----------|-----------|-----|-----------|--------|----|--------|-----------|---------------------------------------|
|           |           | 編 號 | 名 稱       | 單位     | 數量 | 單價     | 金額        |                                       |
| 2,151,249 | 1,843,000 |     | 一般建築及設備計畫 |        |    |        | 2,145,360 | 新增。                                   |
| 203,000   | 45,000    |     | 班級設備      |        |    |        | 240,000   |                                       |
| 203,000   | 45,000    | 514 | 購置機械及設備   | 臺      | 5  | 30,000 | 150,000   | 新購電子白板(77吋含安裝)。                       |
|           |           | 516 | 購置什項設備    | 臺      | 6  | 15,000 | 90,000    | 汰換蒸飯箱(110V)。                          |
| 75,000    | 341,440   |     | 學校設備      |        |    |        | 537,760   |                                       |
| 75,000    | 148,800   | 514 | 購置機械及設備   | 套      | 1  | 20,500 | 20,500    | 新購單眼攝影鏡頭(70~200mm遠攝變焦鏡頭)。             |
|           |           |     |           | 臺      | 1  | 13,000 | 13,000    | 汰換數位相機(1200萬像素，f/1.8大光圈+28mm廣角+5倍變焦)。 |
|           |           |     |           | 臺      | 1  | 12,980 | 12,980    | 汰換數位相機(1200萬像素，f/1.8大光圈+28mm廣角+5倍變焦)。 |
|           |           |     |           | 臺      | 1  | 28,900 | 28,900    | 新購數位單眼相機(1800萬像素，變焦鏡EF-S 18-135mm鏡頭)。 |
|           |           |     |           | 臺      | 15 | 20,500 | 307,500   | 汰舊換新單槍投影機。                            |

臺北市地方教育發展基金－臺北市大安區建安國民小學

40501447-55

基金用途－建築及設備計畫明細表

中華民國104年度

單位：新臺幣元

| 前年度決算數  | 上年度預算數    | 科 目 |           | 本年度預算數 |    |         |           | 說 明                          |
|---------|-----------|-----|-----------|--------|----|---------|-----------|------------------------------|
|         |           | 編 號 | 名 稱       | 單位     | 數量 | 單價      | 金額        |                              |
|         | 192,640   | 516 | 購置什項設備    | 臺      | 1  | 39,900  | 39,900    | 新購硬碟式數位攝影機(內建64GB，2450萬畫素)。  |
|         |           |     |           |        |    |         | 114,980   |                              |
|         |           |     |           | 臺      | 2  | 50,000  | 100,000   | 汰換音樂教室分離式冷氣機(2.5噸)。          |
|         |           |     |           | 臺      | 1  | 14,980  | 14,980    | 汰換A3碎紙機(碎紙張數20張，速度3.8公尺/分鐘)。 |
| 25,400  | 80,700    |     | 特殊班設備     |        |    |         | 48,600    |                              |
| 14,400  | 26,000    | 514 | 購置機械及設備   |        |    |         |           |                              |
|         | 24,900    | 515 | 購置交通及運輸設備 |        |    |         |           |                              |
| 11,000  | 29,800    | 516 | 購置什項設備    |        |    |         | 48,600    |                              |
|         |           |     |           | 組      | 2  | 24,300  | 48,600    | 新購動作訓練教具(綜合體能泡棉組)。           |
| 908,300 | 1,257,000 |     | 資訊設備      |        |    |         | 1,208,000 |                              |
| 908,300 | 1,257,000 | 514 | 購置機械及設備   |        |    |         | 1,208,000 |                              |
|         |           |     |           | 年      | 1  | 242,000 | 242,000   | 汰舊換新電腦周邊設備及零組件(電腦專案計畫)。      |

## 臺北市地方教育發展基金－臺北市大安區建安國民小學

## 基金用途－建築及設備計畫明細表

中華民國104年度

單位：新臺幣元

| 前年度決算數  | 上年度預算數 | 科 目 |           | 本年度預算數 |    |        |         | 說 明                                   |
|---------|--------|-----|-----------|--------|----|--------|---------|---------------------------------------|
|         |        | 編 號 | 名 稱       | 單位     | 數量 | 單價     | 金額      |                                       |
|         | 50,860 |     | 辦公設備      | 臺      | 42 | 23,000 | 966,000 | 汰舊換新個人電腦(電腦專案計畫)。                     |
|         | 50,860 | 516 | 購置什項設備    |        |    |        |         |                                       |
| 25,000  | 68,000 |     | 幼兒園設備     |        |    |        | 111,000 |                                       |
|         | 36,000 | 514 | 購置機械及設備   |        |    |        | 62,000  |                                       |
|         |        |     |           | 臺      | 2  | 13,000 | 26,000  | 新購電漿紫外線殺菌機(紫外線殺菌，高效濾網)。               |
|         |        |     |           | 臺      | 3  | 12,000 | 36,000  | 汰換數位相機(1100萬像素，f/1.8大光圈+24mm廣角+5倍變焦)。 |
| 25,000  | 32,000 | 516 | 購置什項設備    |        |    |        | 49,000  |                                       |
|         |        |     |           | 臺      | 1  | 10,000 | 10,000  | 新購除濕機(12公升以上)。                        |
|         |        |     |           | 臺      | 1  | 39,000 | 39,000  | 新購分離式冷氣機(2.8噸以上)。                     |
| 914,549 |        |     | 校園設備      |        |    |        |         |                                       |
| 312,787 |        | 514 | 購置機械及設備   |        |    |        |         |                                       |
| 166,360 |        | 515 | 購置交通及運輸設備 |        |    |        |         |                                       |
| 435,402 |        | 516 | 購置什項設備    |        |    |        |         |                                       |

臺北市地方教育發展基金－臺北市大安區建安國民小學

40501447-57

基金用途－建築及設備計畫明細表

中華民國104年度

單位：新臺幣元

| 前年度決算數    | 上年度預算數    | 科 目 |  | 本年度預算數 |     |       |            | 說 明                            |
|-----------|-----------|-----|--|--------|-----|-------|------------|--------------------------------|
|           |           | 編 號 | 名 稱                                    | 單位     | 數量  | 單價    | 金額         |                                |
| 36,000    |           | 52  | 備<br>購置無形資產                            |        |     |       |            |                                |
| 36,000    |           |     | 一般建築及設備計畫                              |        |     |       |            |                                |
| 36,000    |           |     | 購置無形資產                                 |        |     |       |            |                                |
| 36,000    |           | 521 | 購置電腦軟體                                 |        |     |       |            |                                |
| 4,193,375 | 5,355,973 | 58  | 遞延支出(臺北市地方教育發展基金及臺北市臺北都會區捷運固定資產重置基金專用) |        |     |       | 17,216,851 |                                |
| 4,193,375 | 5,355,973 |     | 一般建築及設備計畫                              |        |     |       | 17,216,851 | 新增。                            |
|           |           |     | 南三棟教室外牆修建工程                            |        |     |       | 2,907,736  |                                |
|           |           | 581 | 遞延修繕房屋建築支出                             |        |     |       | 2,907,736  |                                |
|           |           |     |  | 平方公尺   | 656 | 1,310 | 859,360    | 一、施工費<br>背面外牆裝修材料整修(含拆除運棄及防水)。 |
|           |           |     |  | 平方公尺   | 805 | 1,310 | 1,054,550  | 正面外牆裝修材料整修(含拆除                 |





臺北市地方教育發展基金－臺北市大安區建安國民小學

40501447-59

基金用途－建築及設備計畫明細表

中華民國104年度

單位：新臺幣元

| 前年度決算數 | 上年度預算數 | 科 目 |            | 本年度預算數 |    |        |         | 說 明                |
|--------|--------|-----|------------|--------|----|--------|---------|--------------------|
|        |        | 編 號 | 名 稱        | 單位     | 數量 | 單價     | 金額      |                    |
|        |        |     |            | 式      | 1  | 60,000 | 60,000  | 水箱PVC給水管更新。        |
|        |        |     |            | 式      | 1  | 70,130 | 70,130  | 二、委託技術服務費。(總包價法)   |
|        |        |     |            | 式      | 1  | 28,052 | 28,052  | 三、工程管理費。(按施工費2%提列) |
|        |        |     | 幼兒園教室整修工程  |        |    |        | 832,950 |                    |
|        |        | 581 | 遞延修繕房屋建築支出 |        |    |        | 832,950 |                    |
|        |        |     |            | 式      | 1  | 50,000 | 50,000  | 一、施工費<br>幼兒園意象工程。  |
|        |        |     |            | 公尺     | 15 | 6,300  | 94,500  | 矮櫃。                |
|        |        |     |            | 平方公尺   | 6  | 5,660  | 33,960  | 鋁門(含拆除運棄、五金、安裝)。   |
|        |        |     |            | 平方公尺   | 69 | 3,440  | 237,360 | 實木地板(高架)。          |
|        |        |     |            | 片      | 1  | 7,000  | 7,000   | 佈告欄。               |
|        |        |     |            | 平方公尺   | 62 | 630    | 39,060  | 燈具更新。              |
|        |        |     |            | 公尺     | 13 | 2,480  | 32,240  | 窗簾。                |
|        |        |     |            | 平方公尺   | 40 | 180    | 7,200   | 牆面粉刷油漆(含刮除舊漆)。     |
|        |        |     |            | 公尺     | 12 | 10,500 | 126,000 | 綜合置物高櫃。            |
|        |        |     |            | 式      | 1  | 20,000 | 20,000  | 原有物品遷移或拆棄。         |

## 臺北市地方教育發展基金－臺北市大安區建安國民小學

## 基金用途－建築及設備計畫明細表

中華民國104年度

單位：新臺幣元

| 前年度決算數 | 上年度預算數 | 科 目 |             | 本年度預算數 |     |        |            | 說 明                |
|--------|--------|-----|-------------|--------|-----|--------|------------|--------------------|
|        |        | 編 號 | 名 稱         | 單位     | 數量  | 單價     | 金額         |                    |
|        |        |     |             | 平方公尺   | 9   | 4,080  | 36,720     | 氣密鋁窗。              |
|        |        |     |             | 平方公尺   | 62  | 630    | 39,060     | 天花板整修。             |
|        |        |     |             | 平方公尺   | 15  | 1,310  | 19,650     | 走廊牆貼馬賽克。           |
|        |        |     |             | 座      | 1   | 12,000 | 12,000     | 鞋櫃。                |
|        |        |     |             | 座      | 1   | 10,000 | 10,000     | 美勞櫃。               |
|        |        |     |             | 座      | 1   | 6,500  | 6,500      | 五層置物矮櫃。            |
|        |        |     |             | 式      | 1   | 46,275 | 46,275     | 二、委託技術服務費。(總包價法)   |
|        |        |     |             | 式      | 1   | 15,425 | 15,425     | 三、工程管理費。(按施工費2%提列) |
|        |        |     | 南五棟教室耐震補強工程 |        |     |        | 11,353,886 |                    |
|        |        | 581 | 遞延修繕房屋建築支出  |        |     |        | 11,353,886 |                    |
|        |        |     |             |        |     |        | 10,500,824 | 一、施工費              |
|        |        |     |             | 平方公尺   | 302 | 2,000  | 604,000    | 施工圍籬組合活動式。         |
|        |        |     |             | 平方公尺   | 582 | 460    | 267,720    | 鷹架及墜落防止設施。         |
|        |        |     |             | 平方公尺   | 158 | 1,195  | 188,810    | 損壞修復工程。            |
|        |        |     |             | 公尺     | 120 | 9,000  | 1,080,000  | RC翼牆。              |
|        |        |     |             | 處      | 5   | 80,000 | 400,000    | RC翼牆基礎補強。          |
|        |        |     |             | 公尺     | 108 | 12,000 | 1,296,000  | RC擴柱。              |

臺北市地方教育發展基金－臺北市大安區建安國民小學

40501447-61

基金用途－建築及設備計畫明細表

中華民國104年度

單位：新臺幣元

| 前年度決算數 | 上年度預算數 | 科 目 |     | 本年度預算數 |       |        |           | 說 明                          |
|--------|--------|-----|-----|--------|-------|--------|-----------|------------------------------|
|        |        | 編 號 | 名 稱 | 單位     | 數量    | 單價     | 金額        |                              |
|        |        |     |     | 處      | 5     | 80,000 | 400,000   | RC擴柱基礎補強。                    |
|        |        |     |     | 處      | 10    | 20,000 | 200,000   | 封除地下室高窗。                     |
|        |        |     |     | 處      | 10    | 45,000 | 450,000   | 廁所高窗切窗台。                     |
|        |        |     |     | 間      | 10    | 95,000 | 950,000   | 廁所檢測及損壞更新修復。                 |
|        |        |     |     | 公尺     | 189   | 1,940  | 366,660   | 屋頂防水層檢測及損壞更新修復。              |
|        |        |     |     | 處      | 15    | 4,500  | 67,500    | 因擴柱補強之木飾板遷移更新復原。             |
|        |        |     |     | 公尺     | 293   | 2,420  | 709,060   | 因翼牆補強之花格鋁更新復原。               |
|        |        |     |     | 公尺     | 101   | 2,800  | 282,800   | 因翼牆補強之遮陽格柵更新(含拆除運棄)。         |
|        |        |     |     | 公尺     | 1,430 | 180    | 257,400   | 與補強相關之遷移復原更新(油漆)。            |
|        |        |     |     | 公尺     | 295   | 4,080  | 1,203,600 | 與補強相關之遷移復原更新(鋁窗)。            |
|        |        |     |     | 層      | 4     | 60,000 | 240,000   | 與補強相關之遷移復原更新(弱電線路及零星復原)。     |
|        |        |     |     | 間      | 3     | 59,298 | 177,894   | 美術教室復原。                      |
|        |        |     |     | 公尺     | 409   | 2,420  | 989,780   | 窗戶花格鋁更新(含花格鋁、安全欄杆及遮陽隔板拆除運棄)。 |
|        |        |     |     | 公尺     | 132   | 2,800  | 369,600   | 遮陽格柵更新(含拆除運棄)。               |

## 臺北市地方教育發展基金－臺北市大安區建安國民小學

## 基金用途－建築及設備計畫明細表

中華民國104年度

單位：新臺幣元

| 前年度決算數 | 上年度預算數 | 科 目 |                         | 本年度預算數 |    |         |         | 說 明                         |        |                          |
|--------|--------|-----|-------------------------|--------|----|---------|---------|-----------------------------|--------|--------------------------|
|        |        | 編 號 | 名 稱                     | 單位     | 數量 | 單價      | 金額      |                             |        |                          |
|        |        | 581 | 幼兒園廁所修繕工程<br>遞延修繕房屋建築支出 | 式      | 1  | 643,046 | 643,046 | 二、委託技術服務費。(總包價法)            |        |                          |
|        |        |     |                         | 式      | 1  | 210,016 | 210,016 | 三、工程管理費。(按施工費2%提列)          |        |                          |
|        |        |     |                         |        |    |         |         | 621,507                     |        |                          |
|        |        |     |                         |        |    |         |         | 621,507                     |        |                          |
|        |        |     |                         |        |    |         |         | 575,470                     | 一、施工費  |                          |
|        |        |     |                         |        |    | 個       | 5       | 7,880                       | 39,400 | 小便器(含拆除運棄、配管安裝)。         |
|        |        |     |                         |        |    | 個       | 1       | 5,250                       | 5,250  | 拖布盆(含拆除運棄、配管安裝及水龍頭)。     |
|        |        |     |                         |        |    | 個       | 5       | 5,250                       | 26,250 | 小便器電子式沖水感應器(含拆除運棄、配管安裝)。 |
|        |        |     |                         |        |    | 個       | 5       | 9,450                       | 47,250 | 大便器(坐式,含拆除運棄、配管安裝)。      |
|        |        |     |                         |        |    | 個       | 4       | 5,460                       | 21,840 | 大便器(蹲式,含拆除運棄、配管安裝)。      |
|        |        |     |                         | 片      | 4  | 2,210   | 8,840   | 小便器擣擺(含拆除運棄)。               |        |                          |
|        |        |     |                         | 平方公尺   | 36 | 630     | 22,680  | 廁所照明燈具(含拆除運棄、開關、電線抽換及抽風設備)。 |        |                          |

臺北市地方教育發展基金－臺北市大安區建安國民小學

40501447-63

基金用途－建築及設備計畫明細表

中華民國104年度

單位：新臺幣元

| 前年度決算數    | 上年度預算數    | 科 目 |            | 本年度預算數 |    |        |         | 說 明                      |
|-----------|-----------|-----|------------|--------|----|--------|---------|--------------------------|
|           |           | 編 號 | 名 稱        | 單位     | 數量 | 單價     | 金額      |                          |
|           |           |     |            | 平方公尺   | 36 | 630    | 22,680  | 天花板(含拆除運棄、防焰、防潮)。        |
|           |           |     |            | 座      | 2  | 21,000 | 42,000  | 洗手台組(含拆除運棄、配管安裝、明鏡及水龍頭)。 |
|           |           |     |            | 間      | 10 | 15,750 | 157,500 | 大便器及工具間隔間。               |
|           |           |     |            | 組      | 1  | 9,000  | 9,000   | 沖洗電熱水器及管線。               |
|           |           |     |            | 平方公尺   | 80 | 1,360  | 108,800 | 牆面(含拆除運棄、防水處理)。          |
|           |           |     |            | 平方公尺   | 7  | 1,580  | 11,060  | 新做隔間牆。                   |
|           |           |     |            | 平方公尺   | 36 | 1,470  | 52,920  | 地面(含拆除運棄、防水處理)。          |
|           |           |     |            | 式      | 1  | 34,528 | 34,528  | 二、委託技術服務費。(總包價法)         |
|           |           |     |            | 式      | 1  | 11,509 | 11,509  | 三、工程管理費。(按施工費2%提列)       |
| 4,193,375 | 5,355,973 |     | 校園整修工程     |        |    |        |         |                          |
| 4,193,375 | 5,355,973 | 581 | 遞延修繕房屋建築支出 |        |    |        |         |                          |

本 頁 空 白

臺北市地方教育發展基金－臺北市大安區建安國民小學

40501447-65

預計平衡表

中華民國104年12月31日

單位：新臺幣元

| 102年(前年)12月31日 |        | 科 目  |                   | 104年12月31日    |        | 103年(上年)12月31日 |             |               |        | 比較<br>增減(-) |
|----------------|--------|------|-------------------|---------------|--------|----------------|-------------|---------------|--------|-------------|
| 決算數            |        | 編 號  | 名 稱               | 預計數           |        | 預計數            | 調整數(±)      | 調整後預計數        |        |             |
| 金額             | %      |      |                   | 金額            | %      |                |             | 金額            | %      |             |
| 6,499,275,331  | 100.00 |      | 資產合計              | 6,472,771,442 | 100.00 | 5,779,032,474  | 716,617,704 | 6,495,650,178 | 100.00 | -22,878,736 |
| 6,499,275,331  | 100.00 | 1    | 資產                | 6,472,771,442 | 100.00 | 5,779,032,474  | 716,617,704 | 6,495,650,178 | 100.00 | -22,878,736 |
| 45,428,643     | 0.70   | 11   | 流動資產              | 18,924,754    | 0.29   | 11,183,634     | 30,619,856  | 41,803,490    | 0.64   | -22,878,736 |
| 43,735,479     | 0.67   | 111  | 現金                | 17,231,590    | 0.27   | 10,683,634     | 29,426,692  | 40,110,326    | 0.62   | -22,878,736 |
| 43,735,479     | 0.67   | 1112 | 銀行存款              | 17,231,590    | 0.27   | 10,683,634     | 29,426,692  | 40,110,326    | 0.62   | -22,878,736 |
| 1,269,924      | 0.02   | 113  | 應收款項              | 1,269,924     | 0.01   |                | 1,269,924   | 1,269,924     | 0.01   |             |
| 1,269,924      | 0.02   | 113Y | 其他應收款             | 1,269,924     | 0.01   |                | 1,269,924   | 1,269,924     | 0.01   |             |
| 423,240        | 0.01   | 115  | 預付款項              | 423,240       | 0.01   | 500,000        | -76,760     | 423,240       | 0.01   |             |
| 423,240        | 0.01   | 1154 | 預付費用              | 423,240       | 0.01   | 500,000        | -76,760     | 423,240       | 0.01   |             |
| 6,980,473      | 0.11   | 12   | 投資、長期應收款項、貸墊款及準備金 | 6,980,473     | 0.11   | 6,545,900      | 434,573     | 6,980,473     | 0.11   |             |
| 6,980,473      | 0.11   | 124  | 準備金               | 6,980,473     | 0.11   | 6,545,900      | 434,573     | 6,980,473     | 0.11   |             |
| 1,178,128      | 0.02   | 1241 | 退休及離職準備金          | 1,178,128     | 0.02   | 774,154        | 403,974     | 1,178,128     | 0.02   |             |
| 5,802,345      | 0.09   | 124Y | 其他準備金             | 5,802,345     | 0.09   | 5,771,746      | 30,599      | 5,802,345     | 0.09   |             |
| 6,446,866,215  | 99.19  | 13   | 其他資產              | 6,446,866,215 | 99.60  | 5,761,302,940  | 685,563,275 | 6,446,866,215 | 99.25  |             |
| 6,446,866,215  | 99.19  | 131  | 什項資產              | 6,446,866,215 | 99.60  | 5,761,302,940  | 685,563,275 | 6,446,866,215 | 99.25  |             |
| 1,600          | 0.00   | 1315 | 暫付及待結轉帳項          | 1,600         | 0.00   | 774            | 826         | 1,600         | 0.00   |             |
| 6,446,864,615  | 99.19  | 1316 | 代管資產              | 6,446,864,615 | 99.60  | 5,761,302,166  | 685,562,449 | 6,446,864,615 | 99.25  |             |
| 6,499,275,331  | 100.00 |      | 負債及基金餘額合計         | 6,472,771,442 | 100.00 | 5,779,032,474  | 716,617,704 | 6,495,650,178 | 100.00 | -22,878,736 |
| 6,460,783,973  | 99.41  | 2    | 負債                | 6,460,783,973 | 99.81  | 5,771,760,728  | 689,023,245 | 6,460,783,973 | 99.46  |             |
| 11,452,988     | 0.18   | 21   | 流動負債              | 11,452,988    | 0.18   | 8,150,560      | 3,302,428   | 11,452,988    | 0.18   |             |
| 11,452,687     | 0.18   | 212  | 應付款項              | 11,452,687    | 0.18   | 8,150,560      | 3,302,127   | 11,452,687    | 0.18   |             |
| 9,197,784      | 0.14   | 2123 | 應付代收款             | 9,197,784     | 0.14   | 7,710,964      | 1,486,820   | 9,197,784     | 0.14   |             |
| 984,979        | 0.02   | 2125 | 應付費用              | 984,979       | 0.02   | 439,596        | 545,383     | 984,979       | 0.02   |             |
| 1,269,924      | 0.02   | 212Y | 其他應付款             | 1,269,924     | 0.02   |                | 1,269,924   | 1,269,924     | 0.02   |             |



## 臺北市地方教育發展基金－臺北市大安區建安國民小學

## 預計平衡表

中華民國104年12月31日

單位：新臺幣元

| 102年(前年)12月31日 |       | 科 目  |          | 104年12月31日    |       | 103年(上年)12月31日 |             |               |       | 比較<br>增減(-) |
|----------------|-------|------|----------|---------------|-------|----------------|-------------|---------------|-------|-------------|
| 決 算 數          |       | 編 號  | 名 稱      | 預 計 數         |       | 預 計 數          | 調整數(±)      | 調整後預計數        |       |             |
| 金 額            | %     |      |          | 金 額           | %     |                |             | 金 額           | %     |             |
| 301            | 0.00  | 213  | 預收款項     | 301           | 0.00  |                | 301         | 301           | 0.00  |             |
| 301            | 0.00  | 2133 | 預收收入     | 301           | 0.00  |                | 301         | 301           | 0.00  |             |
| 6,449,330,985  | 99.23 | 22   | 其他負債     | 6,449,330,985 | 99.63 | 5,763,610,168  | 685,720,817 | 6,449,330,985 | 99.28 |             |
| 6,449,330,985  | 99.23 | 221  | 什項負債     | 6,449,330,985 | 99.63 | 5,763,610,168  | 685,720,817 | 6,449,330,985 | 99.28 |             |
| 1,288,242      | 0.02  | 2211 | 存入保證金    | 1,288,242     | 0.01  | 1,386,117      | -97,875     | 1,288,242     | 0.01  |             |
| 1,178,128      | 0.02  | 2213 | 應付退休及離職金 | 1,178,128     | 0.02  | 774,154        | 403,974     | 1,178,128     | 0.02  |             |
| 6,446,864,615  | 99.19 | 2214 | 應付代管資產   | 6,446,864,615 | 99.60 | 5,761,302,166  | 685,562,449 | 6,446,864,615 | 99.25 |             |
|                |       | 2215 | 暫收及待結轉帳項 |               |       | 147,731        | -147,731    |               |       |             |
| 38,491,358     | 0.59  | 3    | 基金餘額     | 11,987,469    | 0.19  | 7,271,746      | 27,594,459  | 34,866,205    | 0.54  | -22,878,736 |
| 38,491,358     | 0.59  | 31   | 基金餘額     | 11,987,469    | 0.19  | 7,271,746      | 27,594,459  | 34,866,205    | 0.54  | -22,878,736 |
| 38,491,358     | 0.59  | 311  | 基金餘額     | 11,987,469    | 0.19  | 7,271,746      | 27,594,459  | 34,866,205    | 0.54  | -22,878,736 |
| 38,491,358     | 0.59  | 3111 | 累積餘額     | 11,987,469    | 0.19  | 7,271,746      | 27,594,459  | 34,866,205    | 0.54  | -22,878,736 |

註：1.信託代理與保證資產(負債)前年度決算數0元，上年度調整後預計數0元，本年度預計數0元。2.或有資產(負債)0元。3.本基金自93年度起，本固定項目分開原則，將屬長期固定帳項，包括固定資產62,392,718元、無形資產56,000元及長期債務0元等，另立帳類管理，未納入本表。

臺北市地方教育發展基金－臺北市大安區建安國民小學

40501447-67

各項費用彙計表

中華民國104年度

單位：新臺幣元

| 前年度<br>決算數  | 上年度<br>預算數  | 計畫別<br>用途別科目 | 合計          | 計畫別         |            |            |            |
|-------------|-------------|--------------|-------------|-------------|------------|------------|------------|
|             |             |              |             | 國民教育計畫      | 學前教育計畫     | 一般行政管理計畫   | 建築及設備計畫    |
| 303,902,588 | 324,800,552 | 合計           | 343,610,833 | 269,959,946 | 13,221,772 | 21,066,904 | 39,362,211 |
| 282,567,148 | 304,705,612 | 用人費用         | 290,299,232 | 258,380,604 | 12,675,914 | 19,242,714 |            |
| 131,528,863 | 140,749,860 | 正式員額薪資       | 137,275,860 | 115,836,000 | 8,755,860  | 12,684,000 |            |
| 129,082,603 | 137,905,860 | 職員薪金         | 134,071,860 | 115,836,000 | 8,035,860  | 10,200,000 |            |
| 1,867,140   | 2,256,000   | 工員工資         | 2,616,000   |             | 720,000    | 1,896,000  |            |
| 579,120     | 588,000     | 警餉           | 588,000     |             |            | 588,000    |            |
| 5,185,289   | 2,584,872   | 聘僱及兼職人員薪資    | 2,608,128   | 2,608,128   |            |            |            |
| 490,938     | 499,896     | 聘用人員薪金       | 523,152     | 523,152     |            |            |            |
| 406,896     | 406,896     | 約僱職員薪金       | 406,896     | 406,896     |            |            |            |
| 4,287,455   | 1,678,080   | 兼職人員酬金       | 1,678,080   | 1,678,080   |            |            |            |
| 1,142,765   | 1,196,277   | 超時工作報酬       | 1,314,044   | 635,271     | 44,267     | 634,506    |            |
| 1,134,605   | 1,187,557   | 加班費          | 1,268,924   | 590,151     | 44,267     | 634,506    |            |
| 8,160       | 8,720       | 誤餐費          | 45,120      | 45,120      |            |            |            |
| 28,927,174  | 30,866,985  | 獎金           | 29,976,519  | 24,733,286  | 2,114,733  | 3,128,500  |            |
| 12,399,512  | 13,388,000  | 考績獎金         | 12,794,500  | 10,197,500  | 955,000    | 1,642,000  |            |
| 16,527,662  | 17,478,985  | 年終獎金         | 17,182,019  | 14,535,786  | 1,159,733  | 1,486,500  |            |
| 95,770,187  | 110,151,396 | 退休及卹償金       | 99,321,873  | 97,517,145  | 757,632    | 1,047,096  |            |
| 95,513,616  | 110,009,196 | 職員退休及離職金     | 99,191,073  | 97,517,145  | 721,632    | 952,296    |            |

## 臺北市地方教育發展基金－臺北市大安區建安國民小學

## 各項費用彙計表

中華民國104年度

單位：新臺幣元

| 前年度<br>決算數 | 上年度<br>預算數 | 計畫別      | 合計         | 國民教育計畫     | 學前教育計畫    | 一般行政管理計畫  | 建築及設備計畫 |
|------------|------------|----------|------------|------------|-----------|-----------|---------|
|            |            | 用途別科目    |            |            |           |           |         |
| 256,571    | 142,200    | 工員退休及離職金 | 130,800    |            | 36,000    | 94,800    |         |
| 20,012,870 | 19,156,222 | 福利費      | 19,802,808 | 17,050,774 | 1,003,422 | 1,748,612 |         |
| 12,939,686 | 12,253,392 | 分擔員工保險費  | 12,119,270 | 10,116,636 | 800,822   | 1,201,812 |         |
| 325,845    | 287,000    | 傷病醫藥費    | 300,000    | 300,000    |           |           |         |
| 1,114,590  | 1,365,840  | 員工通勤交通費  | 1,416,240  | 1,050,840  | 138,600   | 226,800   |         |
| 5,632,749  | 5,249,990  | 其他福利費    | 5,967,298  | 5,583,298  | 64,000    | 320,000   |         |
| 8,320,382  | 7,000,517  | 服務費用     | 7,275,440  | 5,873,030  | 170,210   | 1,232,200 |         |
| 1,914,884  | 2,144,977  | 水電費      | 2,126,420  | 2,126,420  |           |           |         |
| 1,706,864  | 1,937,630  | 工作場所電費   | 1,918,400  | 1,918,400  |           |           |         |
| 208,020    | 207,347    | 工作場所水費   | 208,020    | 208,020    |           |           |         |
| 40,072     | 30,000     | 郵電費      | 30,000     |            |           | 30,000    |         |
| 40,072     | 30,000     | 電話費      | 30,000     |            |           | 30,000    |         |
| 213,601    | 103,140    | 旅運費      | 106,790    | 106,790    |           |           |         |
| 208,903    | 96,100     | 國內旅費     | 100,750    | 100,750    |           |           |         |
| 1,500      | 2,000      | 貨物運費     | 1,000      | 1,000      |           |           |         |
| 3,198      | 5,040      | 其他旅運費    | 5,040      | 5,040      |           |           |         |
| 58,065     | 64,800     | 印刷裝訂與廣告費 | 153,800    | 153,800    |           |           |         |
| 58,065     | 64,800     | 印刷及裝訂費   | 153,800    | 153,800    |           |           |         |

臺北市地方教育發展基金－臺北市大安區建安國民小學

40501447-69

各項費用彙計表

中華民國104年度

單位：新臺幣元

| 前年度<br>決算數 | 上年度<br>預算數 | 計畫別              | 合計        | 國民教育計畫    | 學前教育計畫  | 一般行政管理計畫 | 建築及設備計畫 |
|------------|------------|------------------|-----------|-----------|---------|----------|---------|
|            |            | 用途別科目            |           |           |         |          |         |
| 1,593,983  | 2,257,600  | 修理保養及保固費         | 2,230,350 | 2,118,350 | 112,000 |          |         |
| 942,426    | 1,873,400  | 一般房屋修護費          | 1,851,750 | 1,756,550 | 95,200  |          |         |
| 651,557    | 384,200    | 機械及設備修護費         | 378,600   | 361,800   | 16,800  |          |         |
| 829,823    | 1,035,400  | 一般服務費            | 894,580   | 296,170   | 22,210  | 576,200  |         |
| 13,780     | 97,200     | 佣金、匯費、經理費及手續費    | 90,900    | 84,420    | 6,480   |          |         |
| 387,167    | 672,000    | 外包費              | 552,000   |           |         | 552,000  |         |
| 151,554    |            | 計時與計件人員酬金        |           |           |         |          |         |
| 277,322    | 266,200    | 體育活動費            | 251,680   | 211,750   | 15,730  | 24,200   |         |
| 3,501,954  | 1,238,600  | 專業服務費            | 1,607,500 | 1,071,500 | 36,000  | 500,000  |         |
| 2,005,488  | 299,200    | 講課鐘點、稿費、出席審查及查詢費 | 297,600   | 297,600   |         |          |         |
| 595,291    | 98,000     | 委託檢驗(定)試驗認證費     | 98,000    | 98,000    |         |          |         |
|            | 3,700      | 試務甄選費            | 307,700   | 307,700   |         |          |         |
| 136,200    | 36,000     | 電子計算機軟體服務費       | 36,000    | 36,000    |         |          |         |
| 764,975    | 801,700    | 其他               | 868,200   | 332,200   | 36,000  | 500,000  |         |
| 168,000    | 126,000    | 公共關係費            | 126,000   |           |         | 126,000  |         |
| 168,000    | 126,000    | 公共關係費            | 126,000   |           |         | 126,000  |         |
| 3,838,545  | 3,089,170  | 材料及用品費           | 3,867,930 | 3,231,140 | 44,800  | 591,990  |         |
| 1,263,401  | 722,500    | 使用材料費            | 585,240   | 569,240   | 16,000  |          |         |

## 臺北市地方教育發展基金－臺北市大安區建安國民小學

## 各項費用彙計表

中華民國104年度

單位：新臺幣元

| 前年度<br>決算數 | 上年度<br>預算數 | 計畫別<br>用途別科目           | 合計         | 計畫別       |        |          |            |
|------------|------------|------------------------|------------|-----------|--------|----------|------------|
|            |            |                        |            | 國民教育計畫    | 學前教育計畫 | 一般行政管理計畫 | 建築及設備計畫    |
| 1,263,401  | 722,500    | 設備零件                   | 585,240    | 569,240   | 16,000 |          |            |
| 2,575,144  | 2,366,670  | 用品消耗                   | 3,282,690  | 2,661,900 | 28,800 | 591,990  |            |
| 597,327    | 670,290    | 辦公(事務)用品               | 674,580    | 78,000    | 7,500  | 589,080  |            |
| 2,990      | 24,700     | 報章什誌                   | 147,700    | 147,700   |        |          |            |
| 3,400      | 8,400      | 服裝                     | 59,910     | 57,000    |        | 2,910    |            |
| 17,354     | 18,770     | 醫療用品(非醫療院所使用)          | 18,500     | 18,500    |        |          |            |
| 1,954,073  | 1,644,510  | 其他                     | 2,382,000  | 2,360,700 | 21,300 |          |            |
| 138,632    |            | 租金、償債與利息               | 23,000     | 23,000    |        |          |            |
|            |            | 機器租金                   | 15,000     | 15,000    |        |          |            |
|            |            | 機械及設備租金                | 15,000     | 15,000    |        |          |            |
| 138,632    |            | 交通及運輸設備租金              | 8,000      | 8,000     |        |          |            |
| 138,632    |            | 車租                     | 8,000      | 8,000     |        |          |            |
| 6,872,384  | 7,199,973  | 購建固定資產、無形資產及非理財目的之長期投資 | 39,362,211 |           |        |          | 39,362,211 |
| 2,643,009  | 1,844,000  | 購置固定資產                 | 22,145,360 |           |        |          | 22,145,360 |
| 491,760    | 1,000      | 擴充改良房屋建築及設備            | 20,000,000 |           |        |          | 20,000,000 |
| 1,513,487  | 1,512,800  | 購置機械及設備                | 1,842,780  |           |        |          | 1,842,780  |
| 166,360    | 24,900     | 購置交通及運輸設備              |            |           |        |          |            |
| 471,402    | 305,300    | 購置什項設備                 | 302,580    |           |        |          | 302,580    |

臺北市地方教育發展基金－臺北市大安區建安國民小學

40501447-71

各項費用彙計表

中華民國104年度

單位：新臺幣元

| 前年度<br>決算數 | 上年度<br>預算數 | 計畫別                                    | 合計         | 國民教育計畫    | 學前教育計畫  | 一般行政管理計畫 | 建築及設備計畫    |
|------------|------------|--|------------|-----------|---------|----------|------------|
|            |            | 用途別科目                                  |            |           |         |          |            |
| 36,000     |            | 購置無形資產                                 |            |           |         |          |            |
| 36,000     |            | 購置電腦軟體                                 |            |           |         |          |            |
| 4,193,375  | 5,355,973  | 遞延支出(臺北市地方教育發展基金及臺北市臺北都會區捷運固定資產重置基金專用) | 17,216,851 |           |         |          | 17,216,851 |
| 4,193,375  | 5,355,973  | 遞延修繕房屋建築支出                             | 17,216,851 |           |         |          | 17,216,851 |
| 1,274,646  | 1,774,780  | 會費、捐助、補助、分攤、照護、救濟與交流活動費                | 1,934,820  | 1,603,972 | 330,848 |          |            |
| 1,274,646  | 1,774,780  | 補貼(償)、獎勵、慰問、照護與救濟                      | 1,934,820  | 1,603,972 | 330,848 |          |            |
| 1,274,646  | 1,774,780  | 其他                                     | 1,934,820  | 1,603,972 | 330,848 |          |            |
| 890,851    | 1,030,500  | 其他                                     | 848,200    | 848,200   |         |          |            |
| 890,851    | 1,030,500  | 其他支出                                   | 848,200    | 848,200   |         |          |            |
| 890,851    | 1,030,500  | 其他                                     | 848,200    | 848,200   |         |          |            |

# 臺北市地方教育發展基金－臺北市大安區建安國民小學

## 員工人數彙計表

中華民國104年度

單位：人

| 計 畫 及 項 目  | 本年度預算數 | 上年度預算數 | 本年度增減數 | 增 減 原 因 |
|------------|--------|--------|--------|---------|
| 合計         | 184    | 184    |        |         |
| 國民教育計畫部分   | 151    | 156    | -5     |         |
| 正式職員       | 149    | 154    | -5     |         |
| 臨時職員       | 2      | 2      |        |         |
| 學前教育計畫部分   | 13     | 8      | 5      |         |
| 正式職員       | 11     | 7      | 4      |         |
| 正式工員       | 2      | 1      | 1      |         |
| 一般行政管理計畫部分 | 20     | 20     |        |         |
| 正式職員       | 15     | 15     |        |         |
| 正式工員       | 5      | 5      |        |         |

註：1.本表不包含臨時工員人數。

2.本表臨時職員係指奉准有案之約聘僱人員。

本 頁 空 白



## 用人費用

中華民國

| 計畫及項目    | 合計          | 正式員額薪資      | 聘僱及兼職人員薪資 | 超時工作報酬    | 津貼 | 獎金         |      |            |
|----------|-------------|-------------|-----------|-----------|----|------------|------|------------|
|          |             |             |           |           |    | 年終獎金       | 績效獎金 | 考績獎金       |
| 合計       | 290,299,232 | 137,275,860 | 2,608,128 | 1,314,044 |    | 17,182,019 |      | 12,794,500 |
| 國民教育計畫   | 258,380,604 | 115,836,000 | 2,608,128 | 635,271   |    | 14,535,786 |      | 10,197,500 |
| 職員薪金     | 115,836,000 | 115,836,000 |           |           |    |            |      |            |
| 聘用人員薪金   | 523,152     |             | 523,152   |           |    |            |      |            |
| 約僱職員薪金   | 406,896     |             | 406,896   |           |    |            |      |            |
| 兼職人員酬金   | 1,678,080   |             | 1,678,080 |           |    |            |      |            |
| 加班費      | 590,151     |             |           | 590,151   |    |            |      |            |
| 誤餐費      | 45,120      |             |           | 45,120    |    |            |      |            |
| 考績獎金     | 10,197,500  |             |           |           |    |            |      | 10,197,500 |
| 年終獎金     | 14,535,786  |             |           |           |    | 14,535,786 |      |            |
| 職員退休及離職金 | 97,517,145  |             |           |           |    |            |      |            |
| 分擔員工保險費  | 10,116,636  |             |           |           |    |            |      |            |
| 傷病醫藥費    | 300,000     |             |           |           |    |            |      |            |
| 員工通勤交通費  | 1,050,840   |             |           |           |    |            |      |            |
| 其他福利費    | 5,583,298   |             |           |           |    |            |      |            |
| 學前教育計畫   | 12,675,914  | 8,755,860   |           | 44,267    |    | 1,159,733  |      | 955,000    |
| 職員薪金     | 8,035,860   | 8,035,860   |           |           |    |            |      |            |
| 工員工資     | 720,000     | 720,000     |           |           |    |            |      |            |

彙計表

104年度

單位：新臺幣元

| 其他獎金 | 退休及卹償金     |     | 資遣費 | 福 利 費      |         |       |           |           | 提繳費 |
|------|------------|-----|-----|------------|---------|-------|-----------|-----------|-----|
|      | 退休金        | 卹償金 |     | 分擔保險費      | 傷病醫藥費   | 提撥福利金 | 員工通勤交通費   | 其他福利費     |     |
|      | 99,321,873 |     |     | 12,119,270 | 300,000 |       | 1,416,240 | 5,967,298 |     |
|      | 97,517,145 |     |     | 10,116,636 | 300,000 |       | 1,050,840 | 5,583,298 |     |
|      | 97,517,145 |     |     | 10,116,636 | 300,000 |       | 1,050,840 | 5,583,298 |     |
|      | 757,632    |     |     | 800,822    |         |       | 138,600   | 64,000    |     |

## 用人費用

中華民國

| 計畫及項目    | 合計         | 正式員額薪資     | 聘僱及兼職人員薪資 | 超時工作報酬  | 津貼 | 獎金        |      |           |
|----------|------------|------------|-----------|---------|----|-----------|------|-----------|
|          |            |            |           |         |    | 年終獎金      | 績效獎金 | 考績獎金      |
| 加班費      | 44,267     |            |           | 44,267  |    |           |      |           |
| 考績獎金     | 955,000    |            |           |         |    |           |      | 955,000   |
| 年終獎金     | 1,159,733  |            |           |         |    | 1,159,733 |      |           |
| 職員退休及離職金 | 721,632    |            |           |         |    |           |      |           |
| 工員退休及離職金 | 36,000     |            |           |         |    |           |      |           |
| 分擔員工保險費  | 800,822    |            |           |         |    |           |      |           |
| 員工通勤交通費  | 138,600    |            |           |         |    |           |      |           |
| 其他福利費    | 64,000     |            |           |         |    |           |      |           |
| 一般行政管理計畫 | 19,242,714 | 12,684,000 |           | 634,506 |    | 1,486,500 |      | 1,642,000 |
| 職員薪金     | 10,200,000 | 10,200,000 |           |         |    |           |      |           |
| 工員工資     | 1,896,000  | 1,896,000  |           |         |    |           |      |           |
| 警餉       | 588,000    | 588,000    |           |         |    |           |      |           |
| 加班費      | 634,506    |            |           | 634,506 |    |           |      |           |
| 考績獎金     | 1,642,000  |            |           |         |    |           |      | 1,642,000 |
| 年終獎金     | 1,486,500  |            |           |         |    | 1,486,500 |      |           |
| 職員退休及離職金 | 952,296    |            |           |         |    |           |      |           |
| 工員退休及離職金 | 94,800     |            |           |         |    |           |      |           |
| 分擔員工保險費  | 1,201,812  |            |           |         |    |           |      |           |

彙計表

104年度

單位：新臺幣元

| 其他獎金 | 退休及卹償金    |     | 資遣費 | 福 利 費     |       |       |         |         | 提繳費 |
|------|-----------|-----|-----|-----------|-------|-------|---------|---------|-----|
|      | 退休金       | 卹償金 |     | 分擔保險費     | 傷病醫藥費 | 提撥福利金 | 員工通勤交通費 | 其他福利費   |     |
|      | 721,632   |     |     |           |       |       |         |         |     |
|      | 36,000    |     |     | 800,822   |       |       | 138,600 |         |     |
|      | 1,047,096 |     |     | 1,201,812 |       |       | 226,800 | 64,000  |     |
|      | 952,296   |     |     |           |       |       |         | 320,000 |     |
|      | 94,800    |     |     | 1,201,812 |       |       |         |         |     |

## 用人費用

中華民國

| 計畫及項目   | 合計      | 正式員額薪資 | 聘僱及兼職<br>人員薪資 | 超時工作報酬 | 津貼 | 獎金   |      |      |
|---------|---------|--------|---------------|--------|----|------|------|------|
|         |         |        |               |        |    | 年終獎金 | 績效獎金 | 考績獎金 |
| 員工通勤交通費 | 226,800 |        |               |        |    |      |      |      |
| 其他福利費   | 320,000 |        |               |        |    |      |      |      |

註：本表不包含臨時工員薪津。

彙計表

104年度

單位：新臺幣元

| 其他獎金 | 退休及卹償金 |     | 資遣費 | 福 利 費 |       |       |         |         | 提繳費 |
|------|--------|-----|-----|-------|-------|-------|---------|---------|-----|
|      | 退休金    | 卹償金 |     | 分擔保險費 | 傷病醫藥費 | 提撥福利金 | 員工通勤交通費 | 其他福利費   |     |
|      |        |     |     |       |       |       | 226,800 | 320,000 |     |

## 臺北市地方教育發展基金－臺北市大安區建安國民小學

## 聘用及約僱人員明細表

中華民國104年度

單位：新臺幣元

| 區分及職稱     | 人數 | 擔任工作                    | 聘用或約僱<br>起訖期間     | 薪點  | 年需經費      | 月 支    |          |           |           |          | 經費來源<br>及其科目 |
|-----------|----|-------------------------|-------------------|-----|-----------|--------|----------|-----------|-----------|----------|--------------|
|           |    |                         |                   |     |           | 小計     | 折合<br>金額 | 勞保<br>保險費 | 健康<br>保險費 | 離職<br>儲金 |              |
| 合計        | 2  |                         |                   |     | 1,240,130 |        |          |           |           |          |              |
| 聘用人員小計    | 1  |                         |                   |     | 696,406   |        |          |           |           |          |              |
| 專業人員      | 1  |                         |                   |     | 696,406   |        |          |           |           |          |              |
| 聘用人員(360) | 1  | 擔任本校及駐點學校專<br>任輔導員及駐區服務 | 104/1/1-104/12/31 | 360 | 696,406   | 43,596 | 43,596   |           |           |          | 國民教育計畫       |
| 約僱人員小計    | 1  |                         |                   |     | 543,724   |        |          |           |           |          |              |
| 約僱人員(280) | 1  | 從事特殊教育班學生生<br>活輔導工作     | 104/1/1-104/12/31 | 280 | 543,724   | 33,908 | 33,908   |           |           |          | 國民教育計畫       |

臺北市地方教育發展基金－臺北市大安區建安國民小學

40501447-81

單位（或計畫）成本分析表

中華民國104年度

單位：新臺幣元

| 計畫別      | 單位 | 單位成本 | 數量 | 預算數         | 說明 |
|----------|----|------|----|-------------|----|
| 合計       |    |      |    | 343,610,833 |    |
| 國民教育計畫   |    |      |    | 269,959,946 |    |
| 學前教育計畫   |    |      |    | 13,221,772  |    |
| 一般行政管理計畫 |    |      |    | 21,066,904  |    |
| 建築及設備計畫  |    |      |    | 39,362,211  |    |



# 臺北市地方教育發展基金－臺北市大安區建安國民小學

## 5年來主要業務計畫分析表

中華民國104年度

單位：新臺幣元

| 年 度 及 項 目  | 單 位 | 數 量 | 單位成本或<br>平均利(費)率 | 金 額         | 說 明 |
|------------|-----|-----|------------------|-------------|-----|
| (本)年度預算數   |     |     |                  | 283,181,718 |     |
| 國民教育計畫     |     |     |                  | 269,959,946 |     |
| 學前教育計畫     |     |     |                  | 13,221,772  |     |
| (上)年度預算數   |     |     |                  | 296,117,600 |     |
| 國民教育計畫     |     |     |                  | 286,430,588 |     |
| 學前教育計畫     |     |     |                  | 9,687,012   |     |
| (前)年度決算數   |     |     |                  | 279,392,670 |     |
| 國民教育計畫     |     |     |                  | 271,070,923 |     |
| 學前教育計畫     |     |     |                  | 8,321,747   |     |
| (101)年度決算數 |     |     |                  | 287,866,394 |     |
| 國民教育計畫     |     |     |                  | 280,299,075 |     |
| 學前教育計畫     |     |     |                  | 7,567,319   |     |
| (100)年度決算數 |     |     |                  | 289,050,511 |     |
| 國民教育計畫     |     |     |                  | 282,234,491 |     |
| 學前教育計畫     |     |     |                  | 6,816,020   |     |

臺北市地方教育發展基金－臺北市大安區建安國民小學

40501447-83

繼續性計畫分年資金需求表

中華民國104年度

單位：新臺幣元

| 計畫、項目及計畫期間                      | 計畫內容   | 全程計畫總金額    | 分 年 資 金 需 求 表 |           |           |           |           |           |         | 備 註                       |
|---------------------------------|--|------------|---------------|-----------|-----------|-----------|-----------|-----------|---------|---------------------------|
|                                 |  |            | 以前年度預算數       | 104年度     | 105年度     | 106年度     | 107年度     | 108年度     | 109年度以後 |                           |
| 合計                              |  | 20,446,699 | 4,751,000     | 3,000,000 | 5,000,000 | 5,000,000 | 1,000,000 | 1,695,699 |         |                           |
| 建築及設備計畫                         |  | 20,446,699 | 4,751,000     | 3,000,000 | 5,000,000 | 5,000,000 | 1,000,000 | 1,695,699 |         |                           |
| 專案計畫                            |  | 20,446,699 | 4,751,000     | 3,000,000 | 5,000,000 | 5,000,000 | 1,000,000 | 1,695,699 |         |                           |
| (一) 藝術教學綜合大樓新建工程<br>(101-108年度) | 舊有活動中心不符校舍之整性規劃，須拆除重建，且專科教室不足，阻礙學校的發展，重建藝術教學綜合大樓，以因應教學需求與學校特色發展。 | 20,446,699 | 4,751,000     | 3,000,000 | 5,000,000 | 5,000,000 | 1,000,000 | 1,695,699 |         | 99年度教育局專案核撥先期規劃費900,000元。 |

## 臺北市地方教育發展基金－臺北市大安區建安國民小學

## 新興計畫分年資金需求表

中華民國104年度

單位：新臺幣元

| 計畫、項目<br>及計畫期間                          | 計畫內容   | 全程計畫<br>總金額 | 分 年 資 金 需 求 表 |             |             |            |            | 備 註                         |
|---|--|-------------|---------------|-------------|-------------|------------|------------|-----------------------------|
|   |  |             | 104年度         | 105年度       | 106年度       | 107年度      | 108年度      |                             |
| 合計                                      |  | 482,409,798 | 17,000,000    | 207,642,334 | 204,700,000 | 37,758,360 | 14,659,104 |                             |
| 建築及設備計畫                                 |  | 482,409,798 | 17,000,000    | 207,642,334 | 204,700,000 | 37,758,360 | 14,659,104 |                             |
| 專案計畫                                    |  | 482,409,798 | 17,000,000    | 207,642,334 | 204,700,000 | 37,758,360 | 14,659,104 |                             |
| (一) 藝術教學<br>綜合大樓新建工<br>程<br>(104-108年度) | 舊有活動中心不符校舍之<br>整性規劃，須拆除重建，<br>且專科教室不足，阻礙學<br>校的發展，重建藝術教學<br>綜合大樓，以因應教學需<br>求與學校特色發展。 | 482,409,798 | 17,000,000    | 207,642,334 | 204,700,000 | 37,758,360 | 14,659,104 | 103年度以前編列工<br>程管理費650,000元。 |

臺北市地方教育發展基金－臺北市大安區建安國民小學

40501447-85

固定項目明細表

中華民國104年度

單位：新臺幣元

| 項 目     | 期初餘額       | 本年度增加      | 本年度減少 | 期末餘額       | 說 明 |
|---------|------------|------------|-------|------------|-----|
| 資產      | 40,303,358 | 22,145,360 |       | 62,448,718 |     |
| 土地改良物   | 3,101,165  |            |       | 3,101,165  |     |
| 房屋及建築   | 1,000      | 20,000,000 |       | 20,001,000 |     |
| 機械及設備   | 20,418,123 | 1,842,780  |       | 22,260,903 |     |
| 交通及運輸設備 | 1,634,877  |            |       | 1,634,877  |     |
| 什項設備    | 14,600,433 | 302,580    |       | 14,903,013 |     |
| 購建中固定資產 | 491,760    |            |       | 491,760    |     |
| 電腦軟體    | 56,000     |            |       | 56,000     |     |

註：92年度以前已提列折舊569,200元(包括機械及設備累計折舊284,278元、交通及運輸設備累計折舊9,402元、什項設備累計折舊275,520元)及已攤銷費用0元，自93年度起，本固定項目分開原則，將屬長期固定帳項另立帳類管理(不再計提折舊及攤銷)。